

**Od:** jstetina@t-support.cz  
**Odesláno:** 18. dubna 2016 13:16  
**Komu:** 'vstanek@t-support.cz'  
**Kopie:** 'zdouskova@t-support.cz'; 'fmachara@t-support.cz'  
**Předmět:** CimatronE, Postřehy pro uživatele 016, Tvorba přesného polotovaru



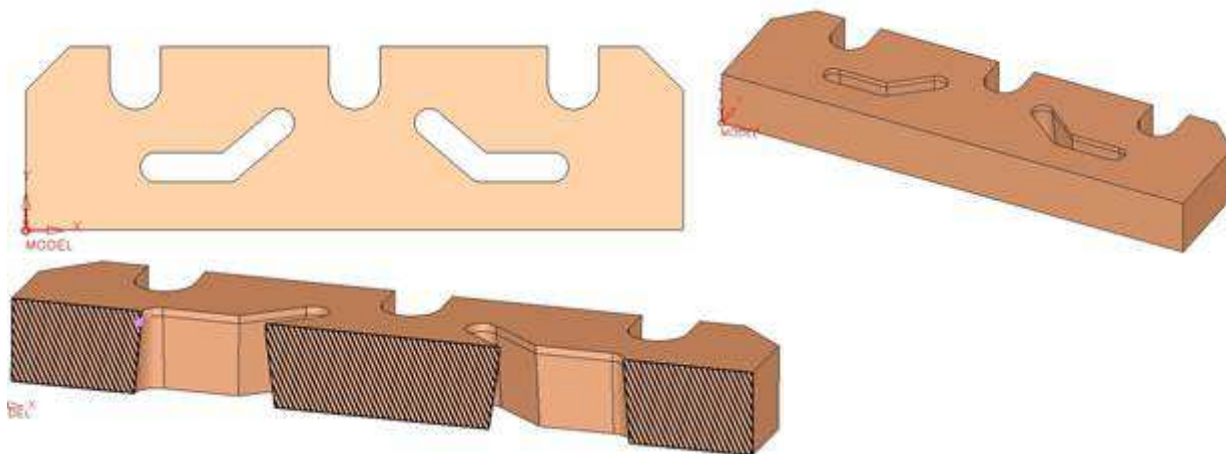
# CimatronE

Vážení uživatelé CimatronE,

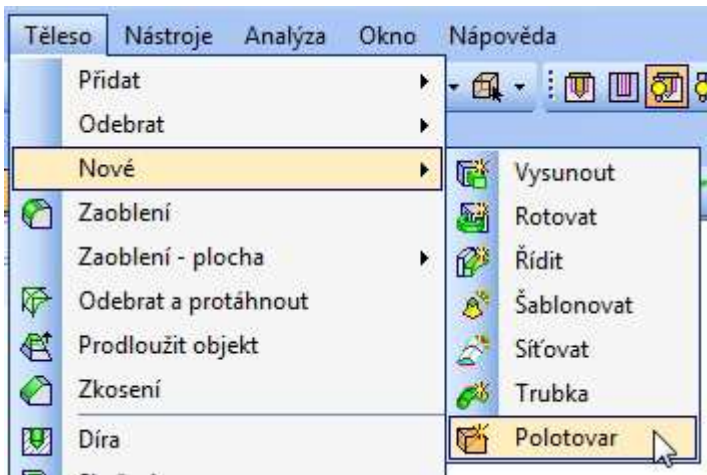
dovolte, abych vás pozval ke zhlédnutí nových Postřehů pro uživatele.

V této kapitole probereme možnosti tvorby přesného polotovaru. V NC prostředí je nástroj pro tvorbu polotovaru. Tento nástroj obsahuje obecné funkce, kdy jsou vybrány maximální rozměry dílu a polotovar je od nich například odsazen o určitou hodnotu. Pokud se ve výrobě používá kombinace technologií výroby, například příprava polotovarů na konvenčních strojích nebo pomocí laserových či vodních paprsků a až následně obrábění na CNC strojích, tak polotovar již mnohdy nemá tvar kvádrů nebo válců. V CimatronE 12 je možné předpřipravit si polotovar na konkrétní tvary a rozměry.

Mám zvolený model, kde obvodová kontura je již obrobena pomocí jiné technologie a potřebuji frézovat pouze vnitřní tvary.

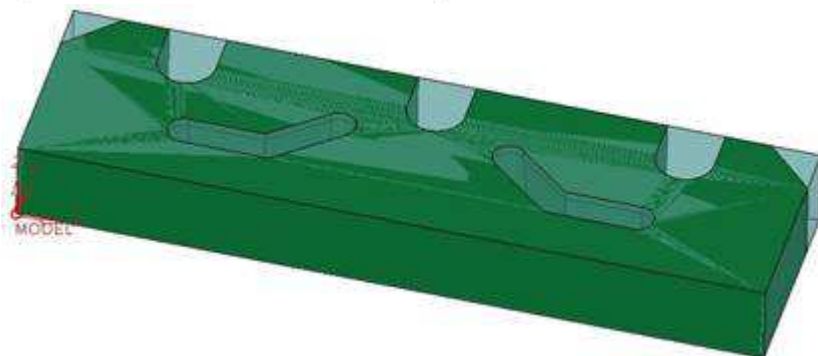


V CimatronE 12 zvolím funkci Polotovar a vyberu model.

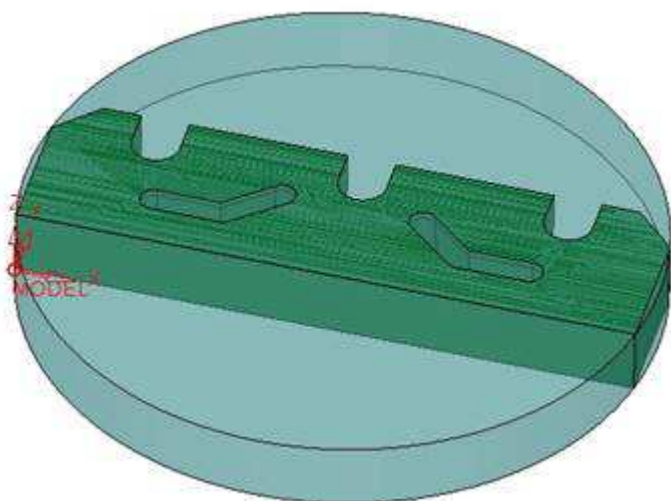


Nejprve volím obecný tvar mezi kvádrem a válcem.

Kvádr	Vytvořit drátový model ▾		
Vypočítaná velikost	X = 450,0000	Y = 125,0000	Z = 50,5000
Symetrické odsazení	X = 0,0000	Y = 0,0000	Z = 0,0000
Zaoblení vypnuto			
Konečná velikost = automatická	X = 450,0000	Y = 125,0000	Z = 50,5000
Neukládat velikost polotovaru jako atribut			

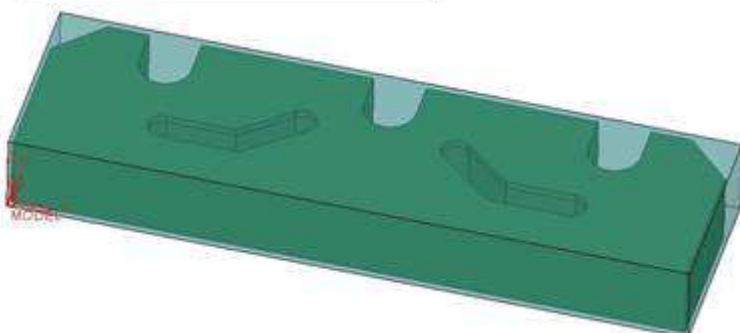


Válec	Vytvořit drátový model ▾	
Vypočítaná velikost	Průměr = 459,9185	Z = 50,5000
Symetrické odsazení	Průměr = 0,0000	Z = 0,0000
Zaoblení vypnuto		
Konečná velikost = automatická	Průměr = 459,9185	Z = 50,5000
Neukládat velikost polotovaru jako atribut		



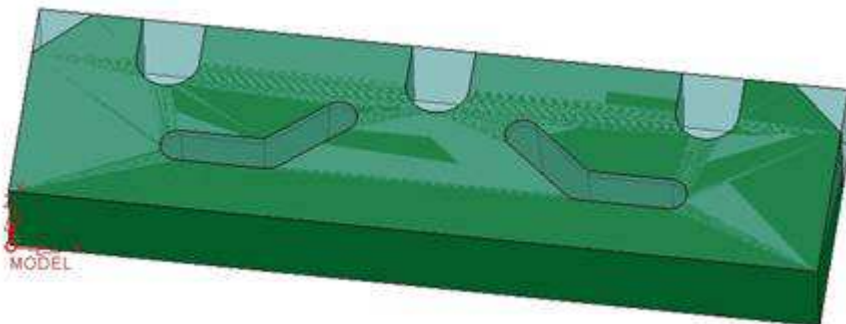
K dispozici jsou různé možnosti, kdy mohou výchozí polotovary různě odsazovat a jeho rozměry i například zaokrouhlovat.

Kvadr	Vytvořit drátový model ▾		
Vypočítaná velikost	X = 450,0000	Y = 125,0000	Z = 50,5000
Symetrické odsazení	X = 2,0000	Y = 2,0000	Z = 2,0000
Zaoblení zapnuto	Přínůstek = 5,0000		
Konečná velikost = automatická	X = 455,0000	Y = 130,0000	Z = 55,0000
Neukládat velikost polotovaru jako atribut			



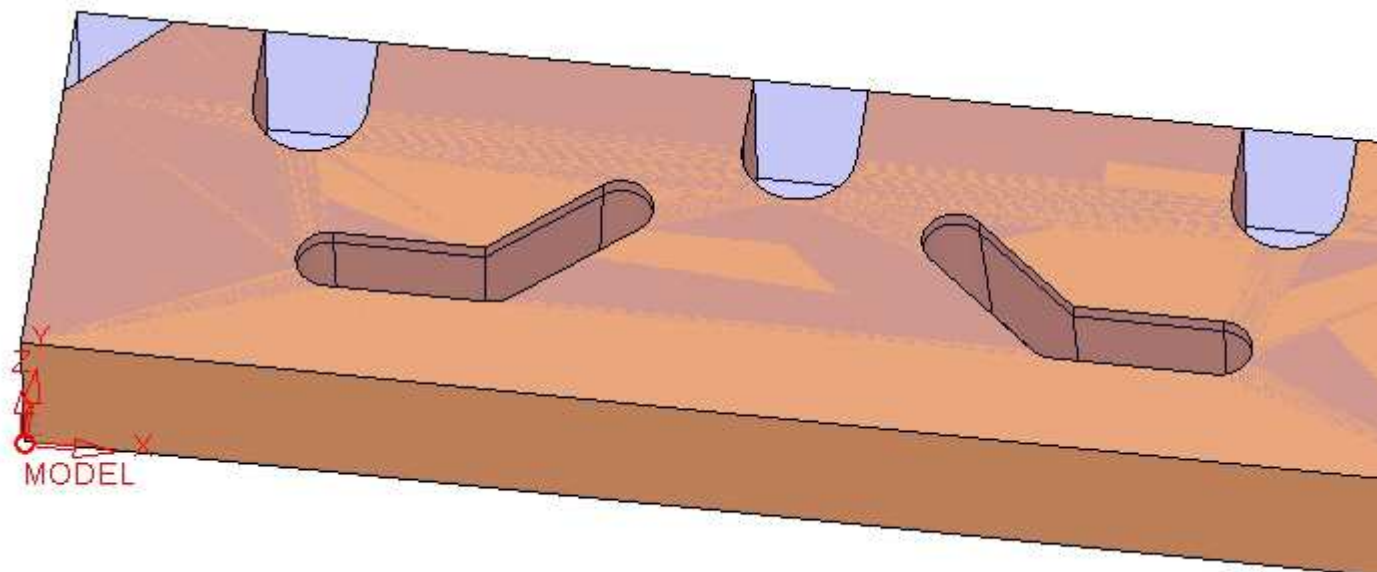
Já zvolím polotovary pouze z maximálních rozměrů bez odsazení.

Kvádr	Vytvořit drátový model ▾
Vypočítaná velikost	X = 450,0000 Y = 125,0000 Z = 50,5000
Symetrické odsazení	X = 0,0000 Y = 0,0000 Z = 0,0000
Zaoblení vypnuto	
Konečná velikost = automatická	X = 450,0000 Y = 125,0000 Z = 50,5000
Neukládat velikost polotovaru jako atribut	



Nastavím vytvoření tělesa a potvrdím.

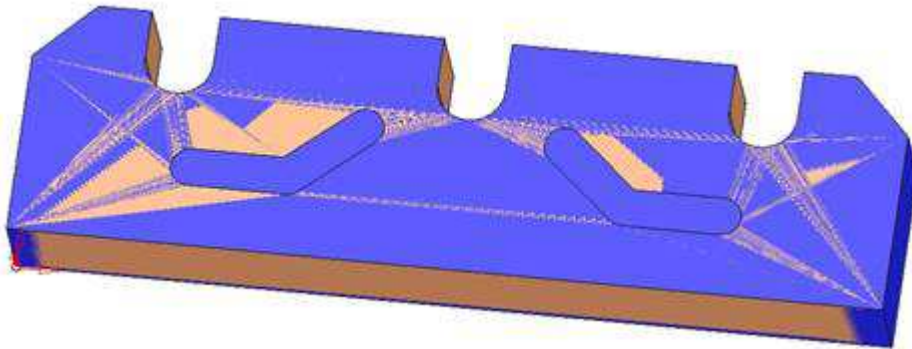
Kvádr	Vytvořit těleso ▾
-------	-------------------



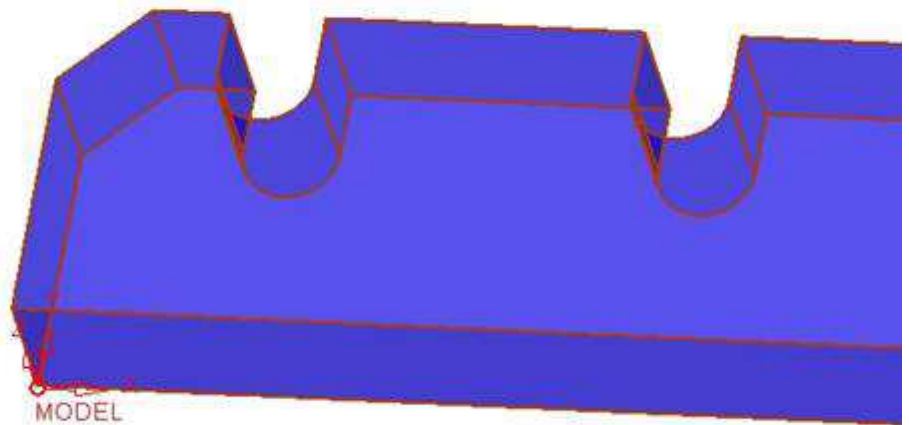
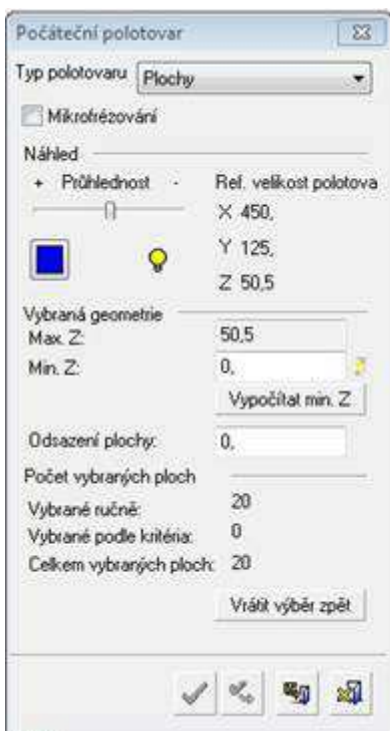
Vytvořil se mi nový objekt, který si vytvořil i svoji hladinu.

Hladiny /	
Archív	
<b>Všechny entity</b>	
Polotovár	
Curves	
Faces	
UCS	

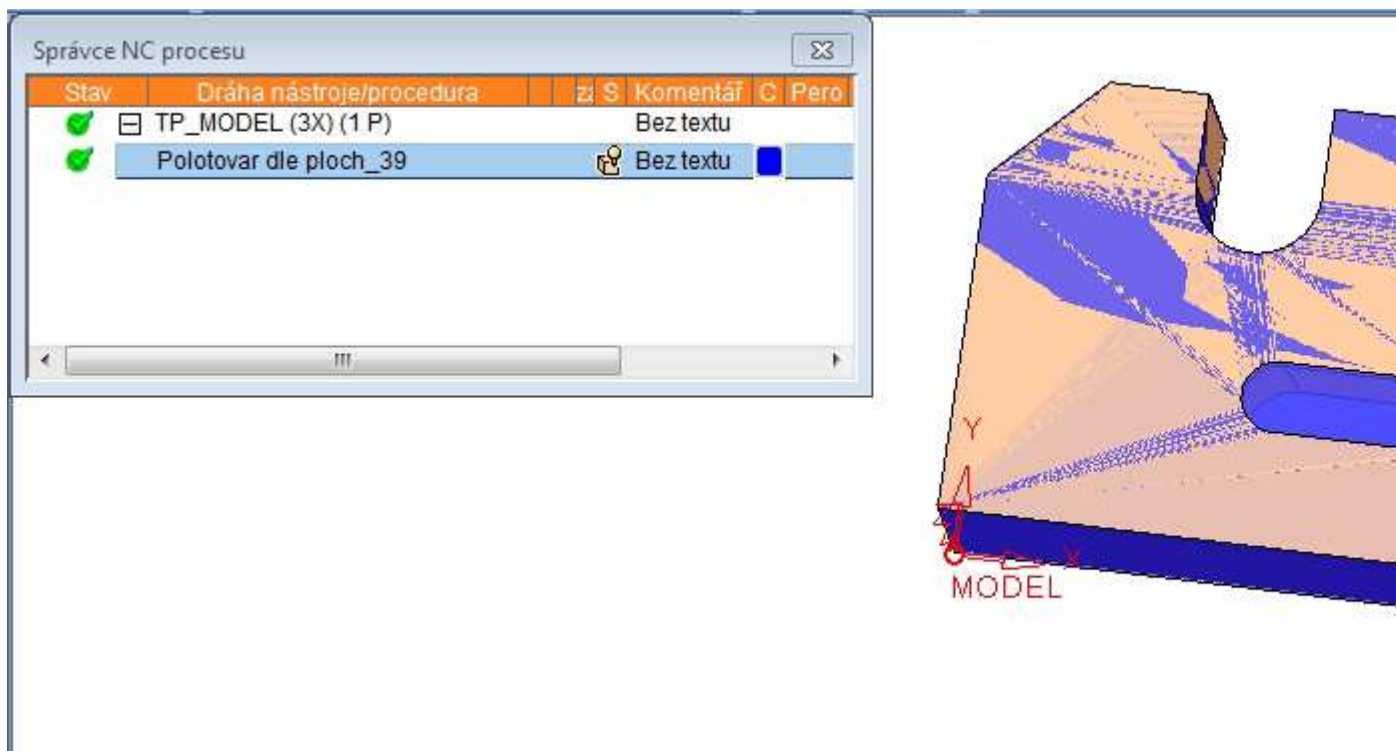
Mám vytvořené nové těleso a pomocí funkcí CAD prostředí (Těleso-Řez) upravím objekt tak, aby jeho vnější kontura odpovídala mému modelu.



Nyní v NC prostředí zvolím klasickou tvorbu polotovaru, vyberu typ polotovaru Plochy a následně vyberu celý mnou upravený objekt.



Těmito kroky jsem nastavil polotovaz tak, aby přesně odpovídal reálnému polotovaru.



Pro získání jakýchkoli informací či technickou pomoc mě neváhejte kontaktovat na e-mailu [jstetina@t-support.cz](mailto:jstetina@t-support.cz) a nebo na telefonním čísle +420 739 592 527. Dále doporučuji navštěvovat naše stránky [www.t-support.cz](http://www.t-support.cz) a sekci ... a něco navíc, kde se můžete dozvědět spoustu zajímavých informací.

S pozdravem a přáním dobré pracovní nálady  
Jakub Štětina

technology-support s.r.o.



M: +420 739 592 527  
F: +420 235 355 378  
T: +420 235 355 377  
S: jakubstetina  
E: [jstetina@t-support.cz](mailto:jstetina@t-support.cz)  
W: [www.t-support.cz](http://www.t-support.cz)

