

Od: jstetina@t-support.cz
Odesláno: 2. května 2016 11:32
Komu: 'vstanek@t-support.cz'
Kopie: 'zdouskova@t-support.cz'; 'fmachara@t-support.cz'
Předmět: CimatronE, Postřehy pro uživatele 017, Tvorba Multipohledu



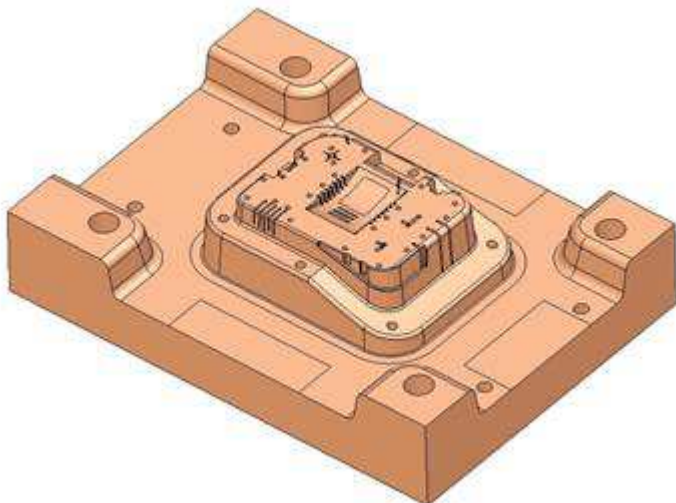
CimatronE

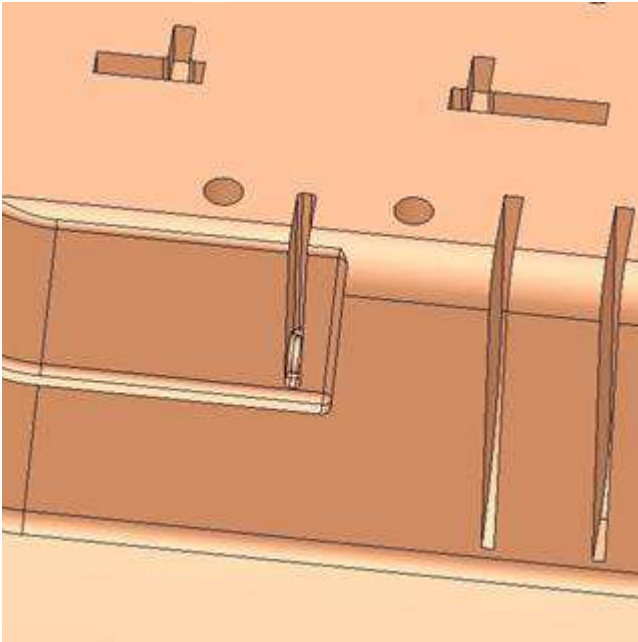
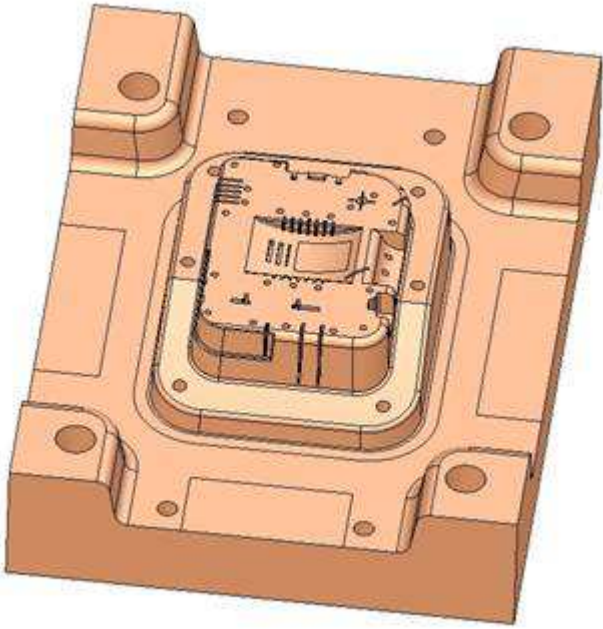
Vážení uživatelé CimatronE,

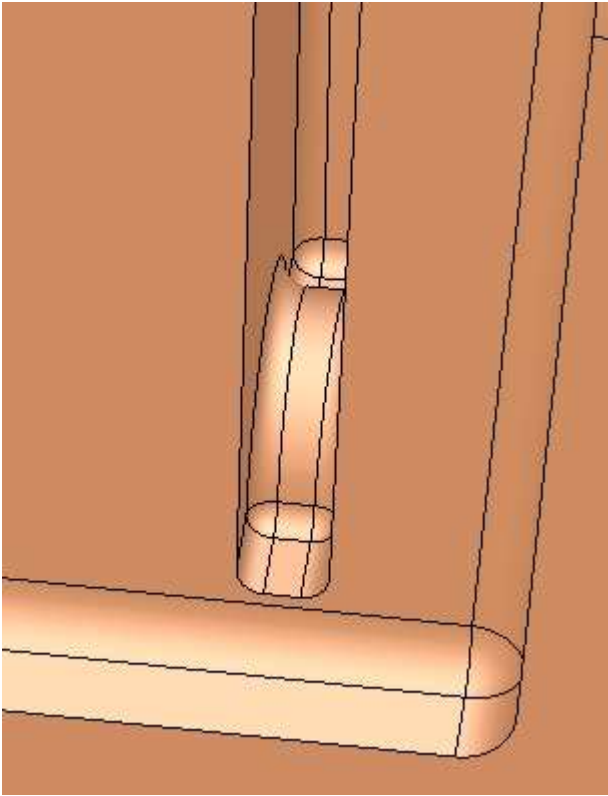
dovolte, abych vás pozval ke zhlédnutí nových Postřehů pro uživatele.

V této kapitole probereme možnosti tvorby Multipohledu. Tato funkce umožňuje uložení konkrétního natočení a přiblížení modelu, řezu modelu či rozložení sestavy. To je velmi užitečná funkce při práci s velkými sestavami a při vracení se ke konkrétním místům při konzultaci s kolegy či zákazníky.

Mám model, který natočím do konkrétní polohy a přiblížím si ho.

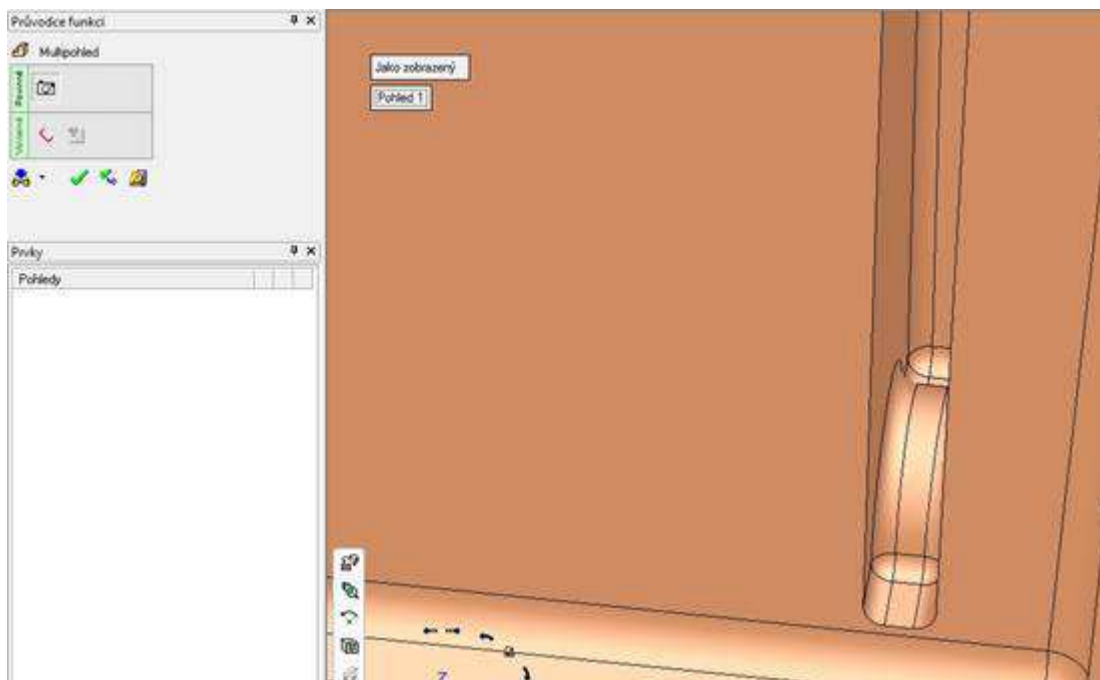




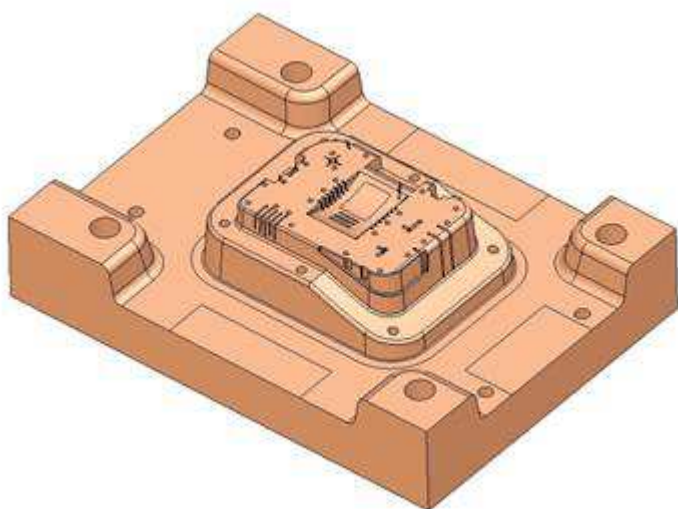


Poté zvolím funkci Multipohled a vytvořím nový Multipohled.





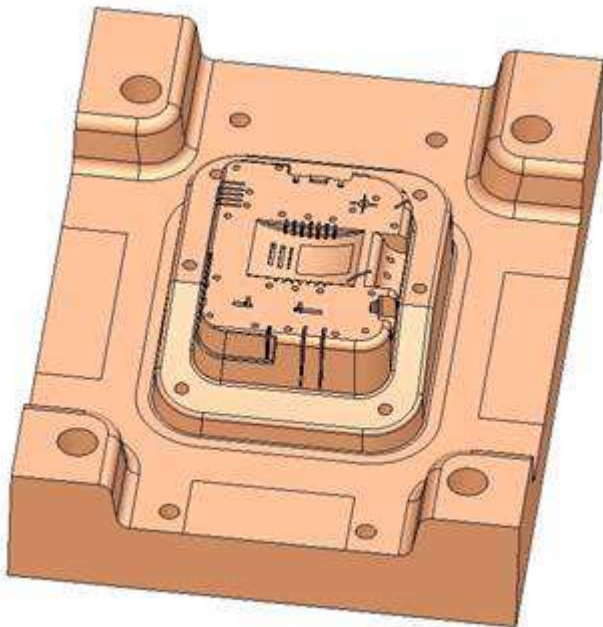
Nyní můžu model jakkoli otočit, přiblížit či oddálit.



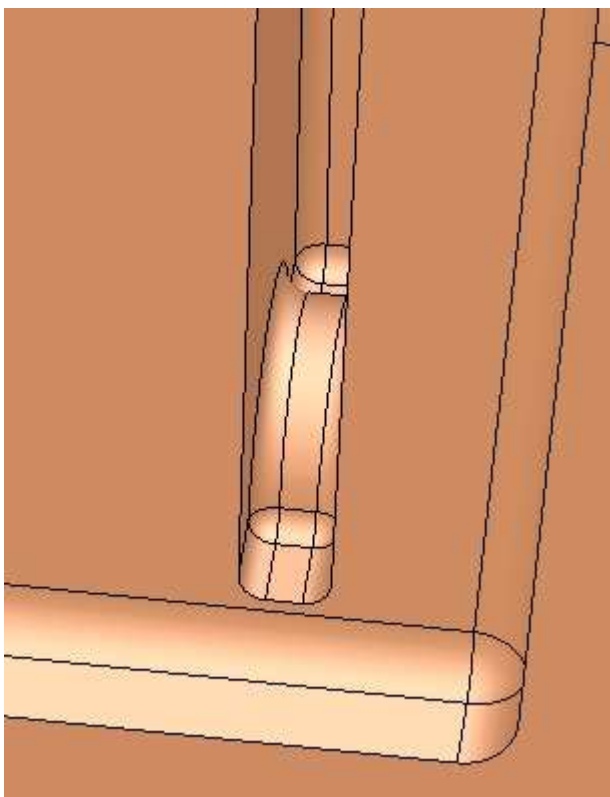
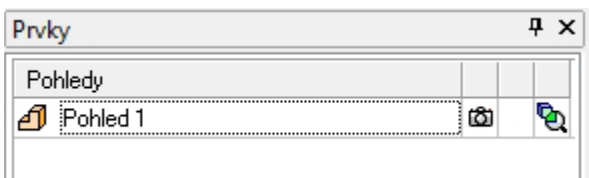
K dispozici mám dvě možnosti vrácení do původního natočení a přiblížení.

První je pouze natočení do původního natočení modelu s vycentrováním kompletního modelu na obrazovce.

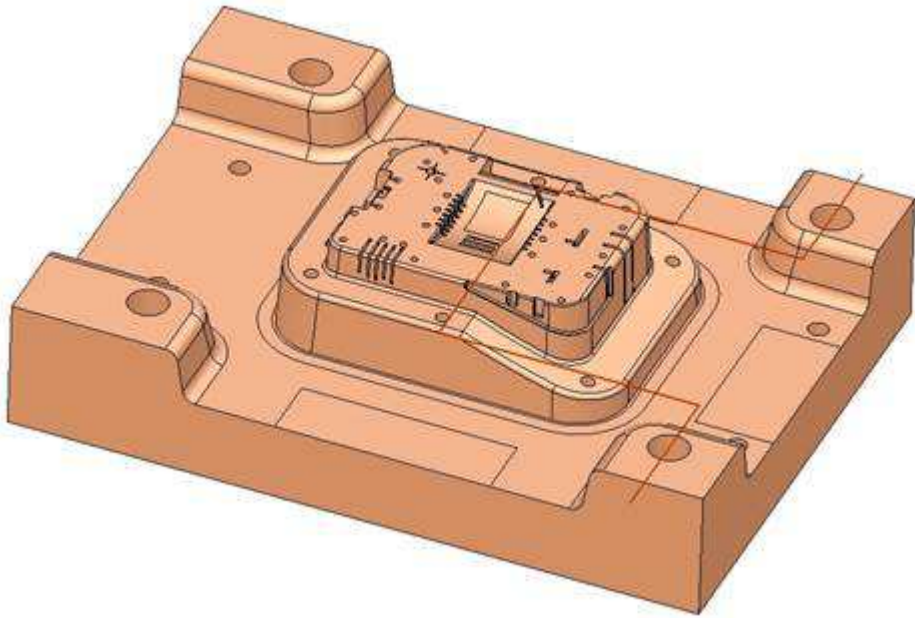




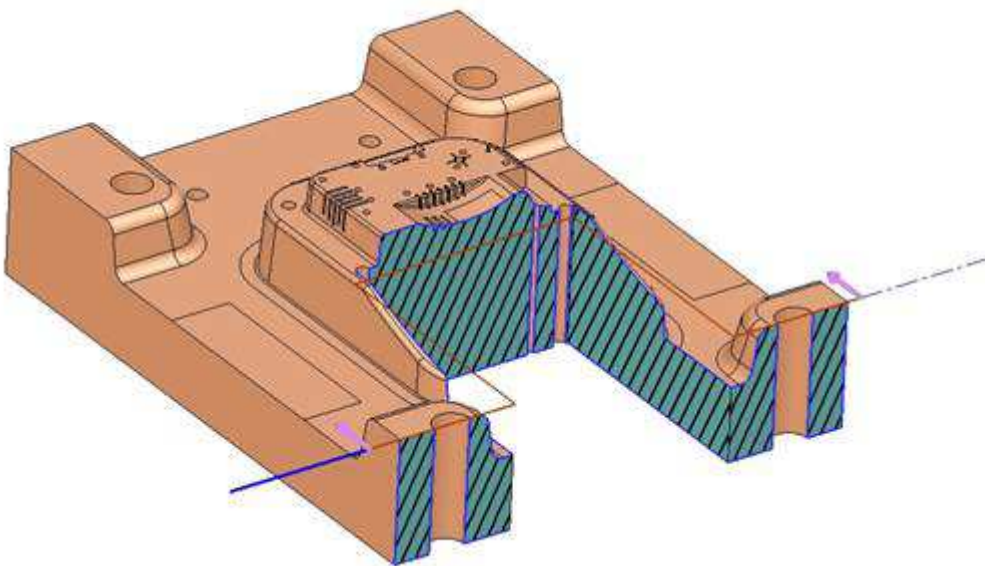
Druhá možnost je natočení a přiblížení do uloženého zobrazení.



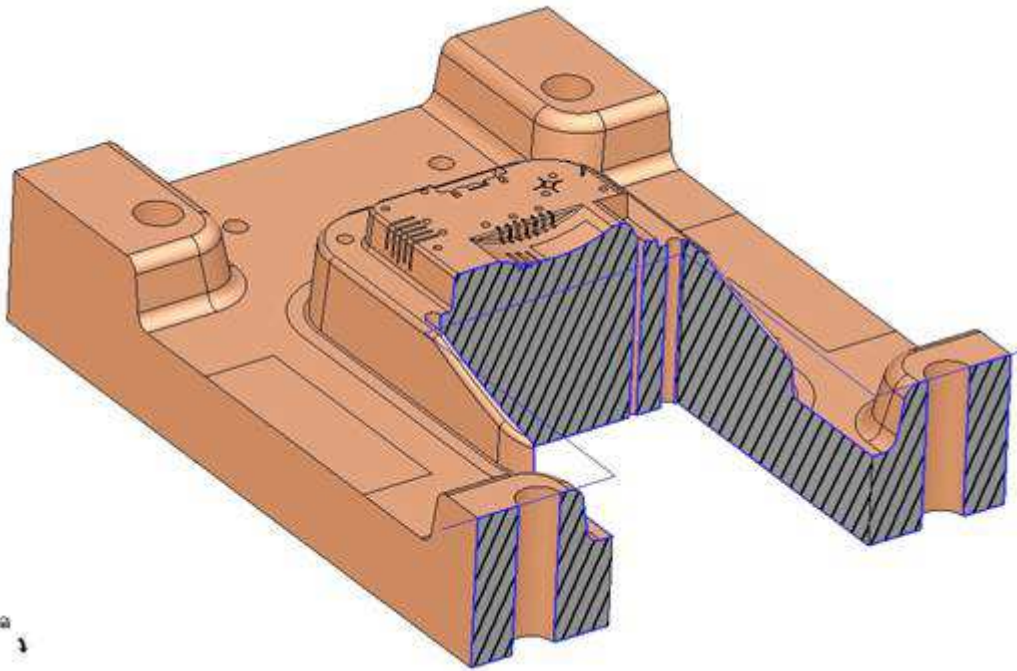
Další možnost Multipohledu je vytvoření řezu. Jednoduše stačí ve skicáku vytvořit křivku, kterou chceme vést řez a následně ve funkci vybrat volitelnou možnost zvolení křivky řezu.



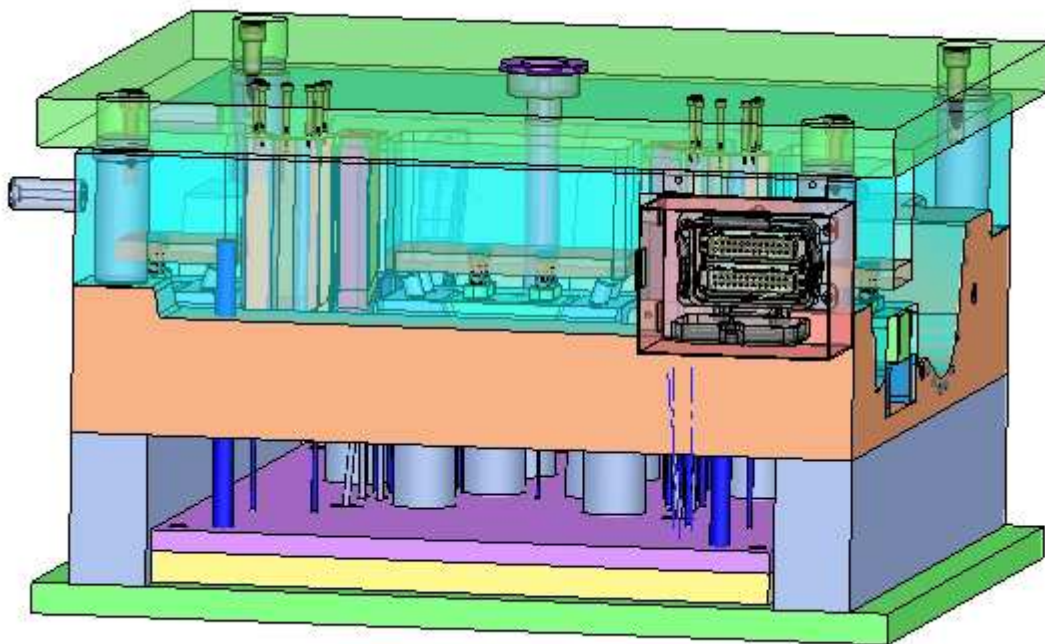
Určíme stranu, která se má oříznout a funkci potvrdíme.



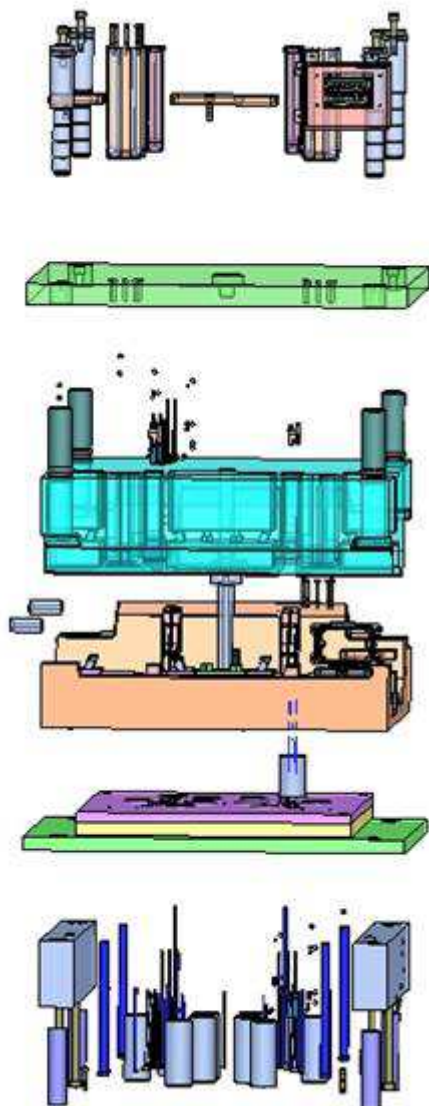
Nyní můžeme kdykoli zobrazit model v řezu.



Další možnost je vytvoření rozloženého Multipohledu, kdy rozložíme sestavu, tak aby každý díl byl vidět.



Nyní se sestava na jedno kliknutí dokáže takto rozložit.



Závěrem toho to emailu vás chci pozvat na setkání uživatelů GibbsCAM, CimatronE, editNC, 1D řezný optimalizátor, CIMCO a ZW3D. Více informací najdete na www.t-support.cz/novinka/setkani-uzivatelu-2016.

Pro získání jakýchkoli informací či technickou pomoc mě neváhejte kontaktovat na e-mailu jstetina@t-support.cz a nebo na telefonním čísle +420 739 592 527. Dále doporučuji navštěvovat naše stránky www.t-support.cz a sekci ... a něco navíc, kde se můžete dozvědět spoustu zajímavých informací.

S pozdravem a přáním dobré pracovní nálady
Jakub Štětina

technology-support s.r.o.



M: +420 739 592 527
F: +420 235 355 378

T: +420 235 355 377
S: jakubstetina
E: jstetina@t-support.cz
W: www.t-support.cz

