

Od: jstetina@t-support.cz
Odesláno: 1. června 2016 12:53
Komu: 'vstanek@t-support.cz'
Kopie: 'zdouskova@t-support.cz'; 'fmachara@t-support.cz'
Předmět: CimatronE, Postřehy pro uživatele 019, Frézování s podřezem v 3X

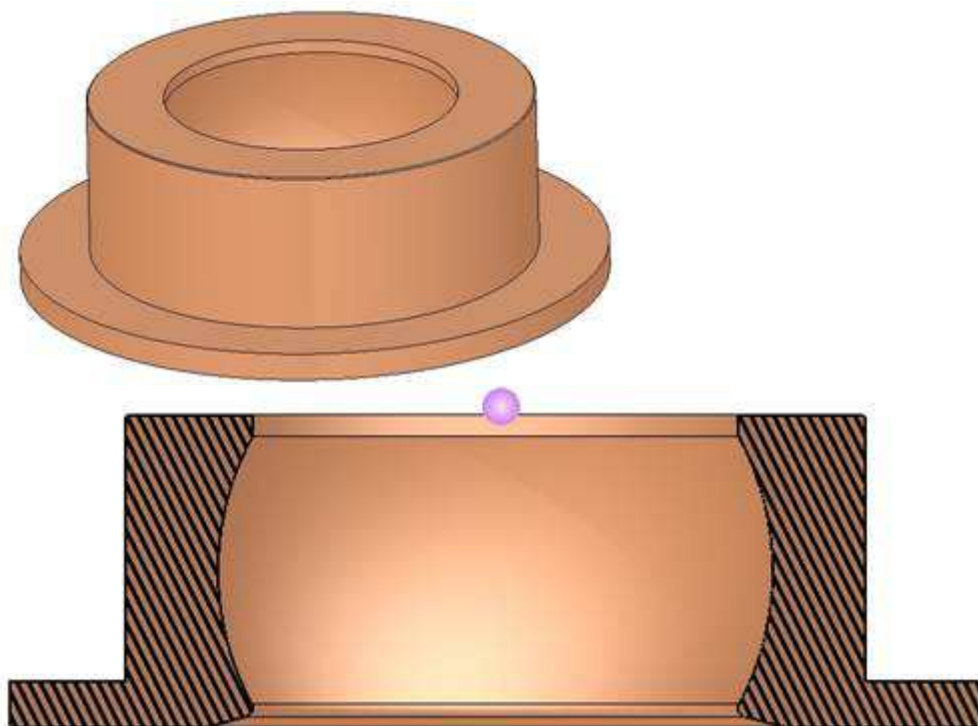


CimatronE

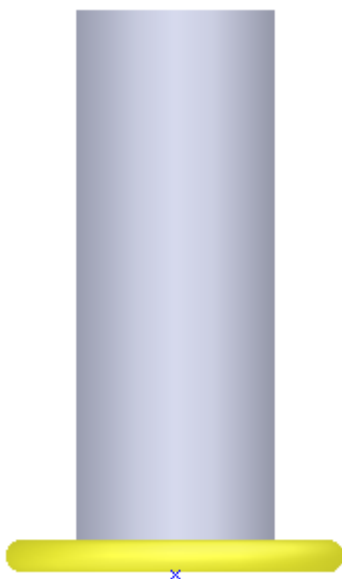
Vážení uživatelé CimatronE,

dovolte, abych vás pozval ke zhlédnutí nových Postřehů pro uživatele.

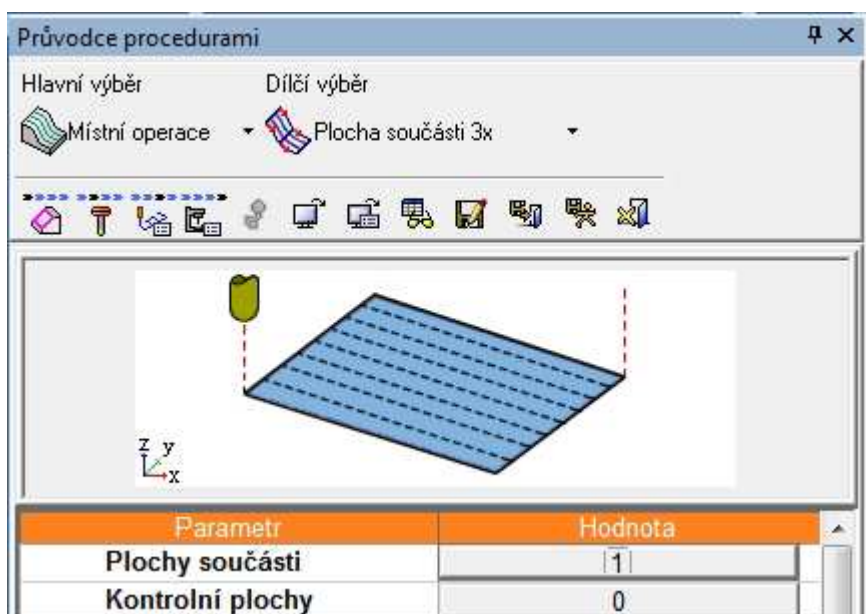
V této kapitole probereme možnosti Nastavení frézování s podřezem v 3X. Na následujícím díle je vnitřní kulová plocha, která se vyklání dovnitř za okraj horní hrany. K dispozici je ale pouze CNC stroj s 3X řízením.

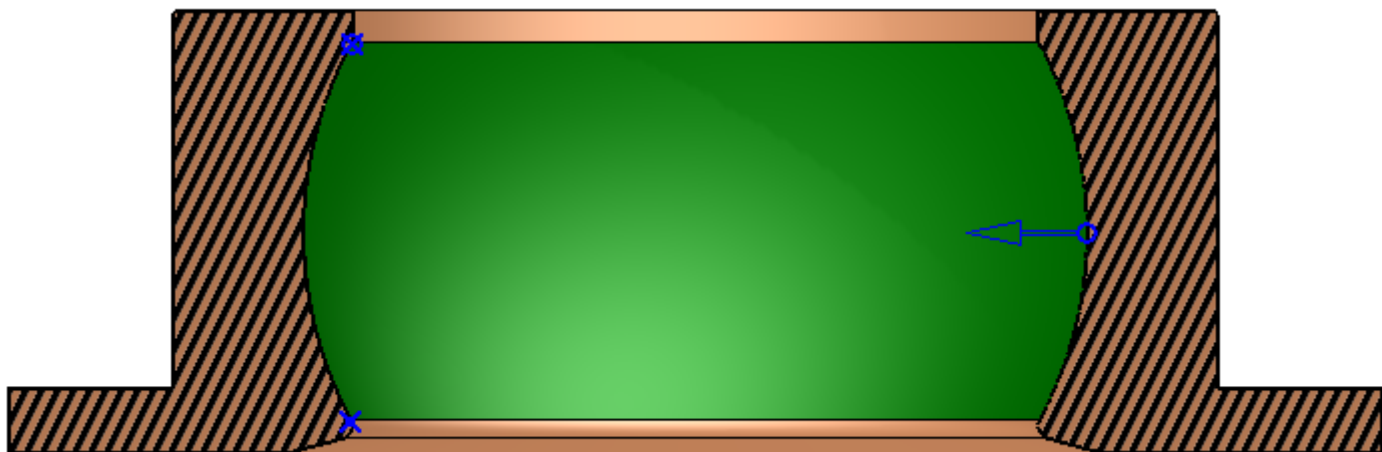


V CimatronE si ale i s tímto dokážeme poradit. Důležité je mít k dispozici dostatečně velkou drážkovací frézu („téčkovou frézu“).

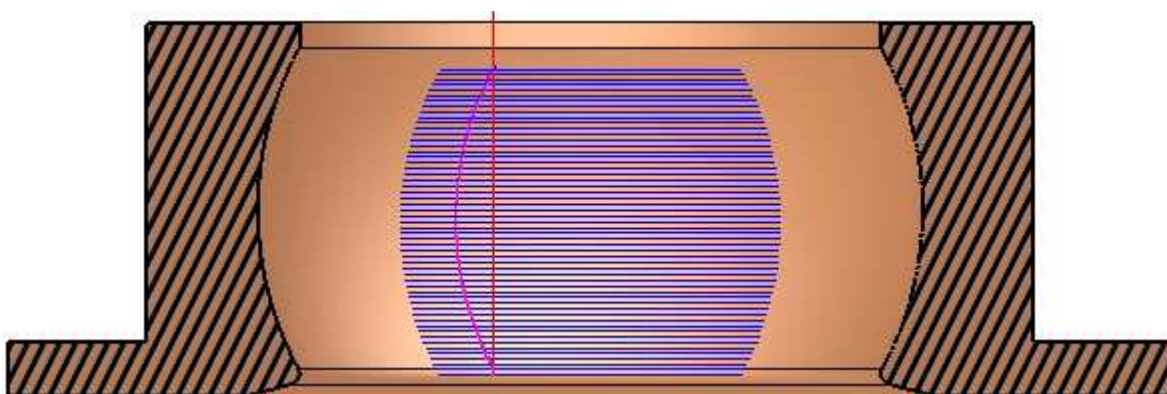


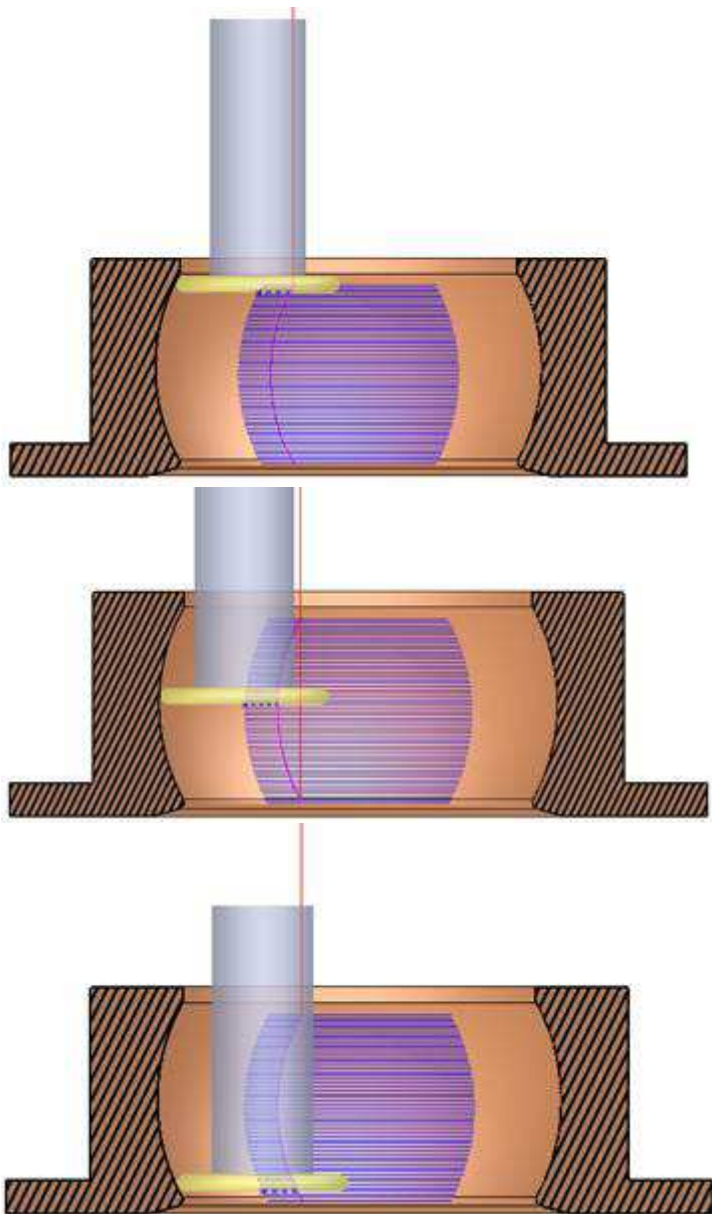
V CimatronE zvolíme proceduru Místní operace, Plocha součásti 3X, vybereme frézovanou plochu a nastavíme zbytek procedury.





Po vypočítání procedury se zobrazí vygenerované dráhy a následně pomocí Navigátoru můžeme zkontrolovat, že je vše vypočítáno správně.





Pro získání jakýchkoli informací či technickou pomoc mě neváhejte kontaktovat na e-mailu jstetina@t-support.cz a nebo na telefonním čísle +420 739 592 527. Dále doporučuji navštěvovat naše stránky www.t-support.cz a sekci ... a něco navíc, kde se můžete dozvědět spoustu zajímavých informací.

S pozdravem a přáním dobré pracovní nálady
Jakub Štětina

technology-support s.r.o.



M: +420 739 592 527

F: +420 235 355 378

T: +420 235 355 377

S: jakubstetina

E: jstetina@t-support.cz

W: www.t-support.cz

GibbsCAM



CimatronE

