

Od: jstetina@t-support.cz
Odesláno: 27. června 2016 11:59
Komu: 'vstanek@t-support.cz'
Kopie: 'zdouskova@t-support.cz'; 'fmachara@t-support.cz'
Předmět: CimatronE, Postřehy pro uživatele 021, Předvolby

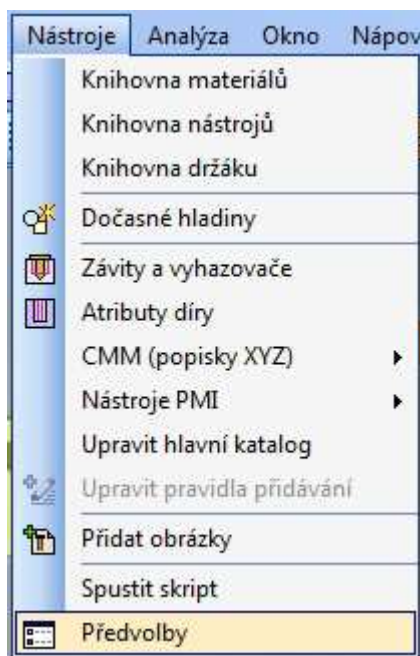


CimatronE

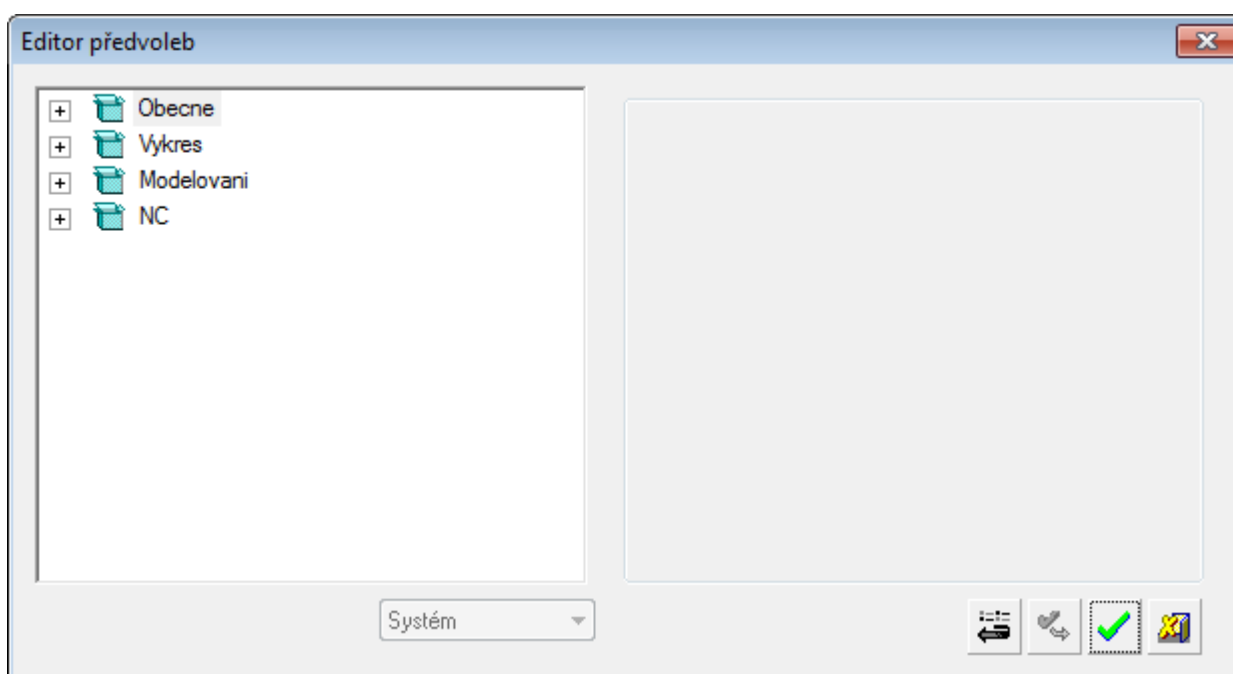
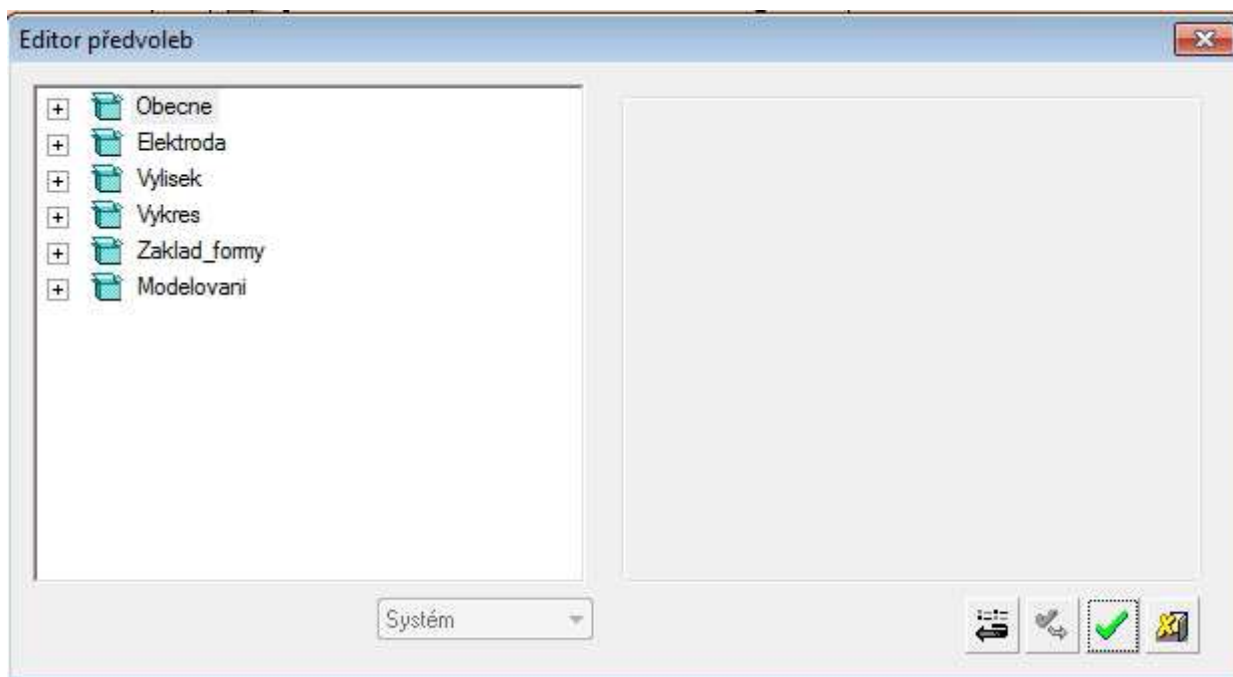
Vážený uživatelé CimatronE,

dovolte, abych vás pozval ke zhlédnutí nových Postřehů pro uživatele.

V této kapitole si ukážeme, jak přizpůsobit CimatronE každému uživateli na míru. V panelu Nástroje je možnost Předvolby a pod touto možností se ukrývá kompletní uživatelské nastavení programu.



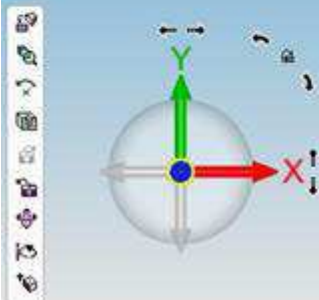
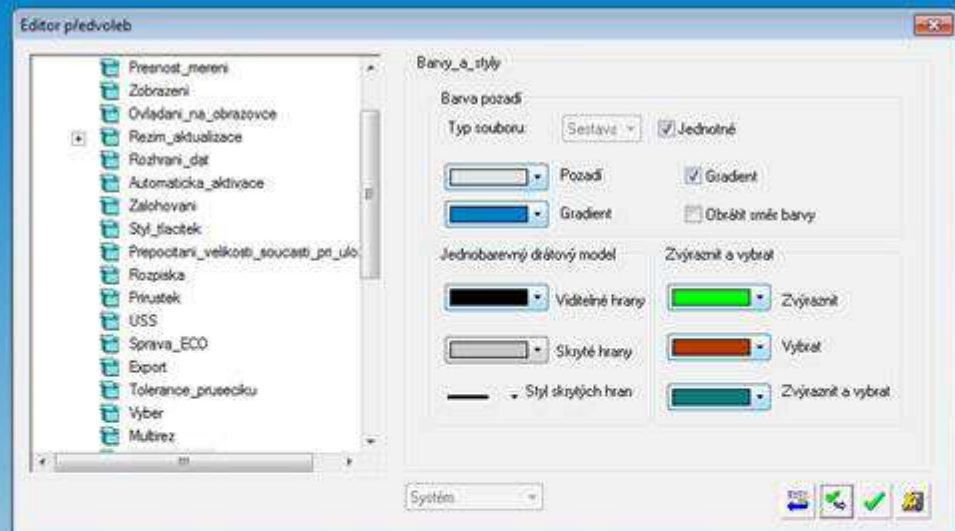
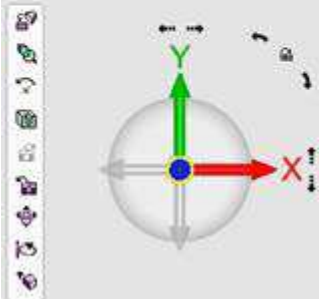
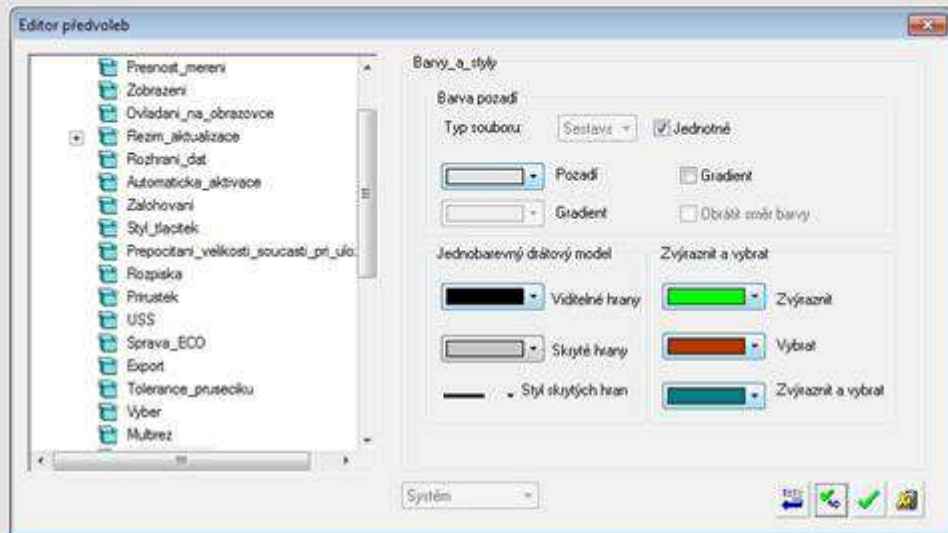
Podle toho, co v CimatronE používáme, se zobrazují i možnosti nastavení.



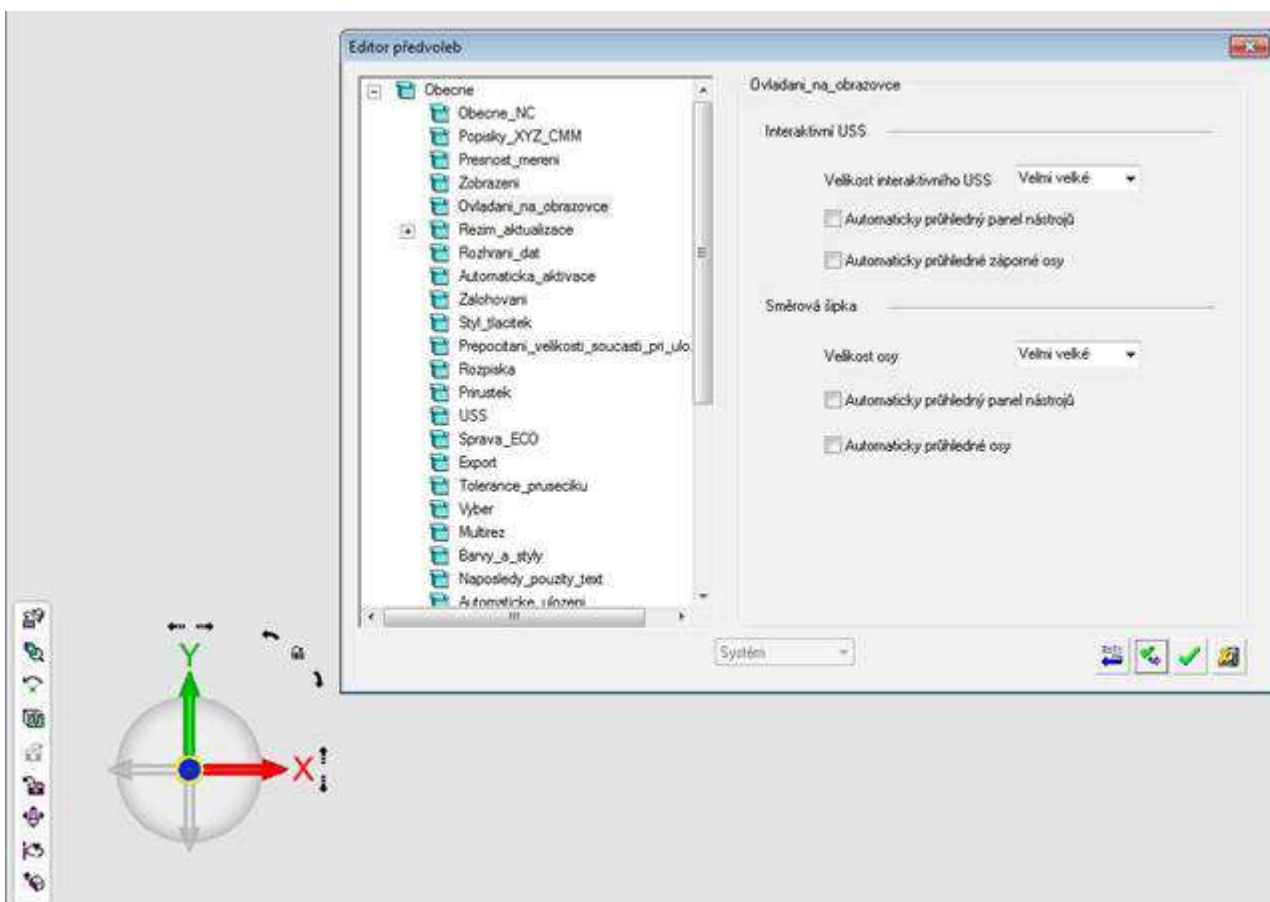
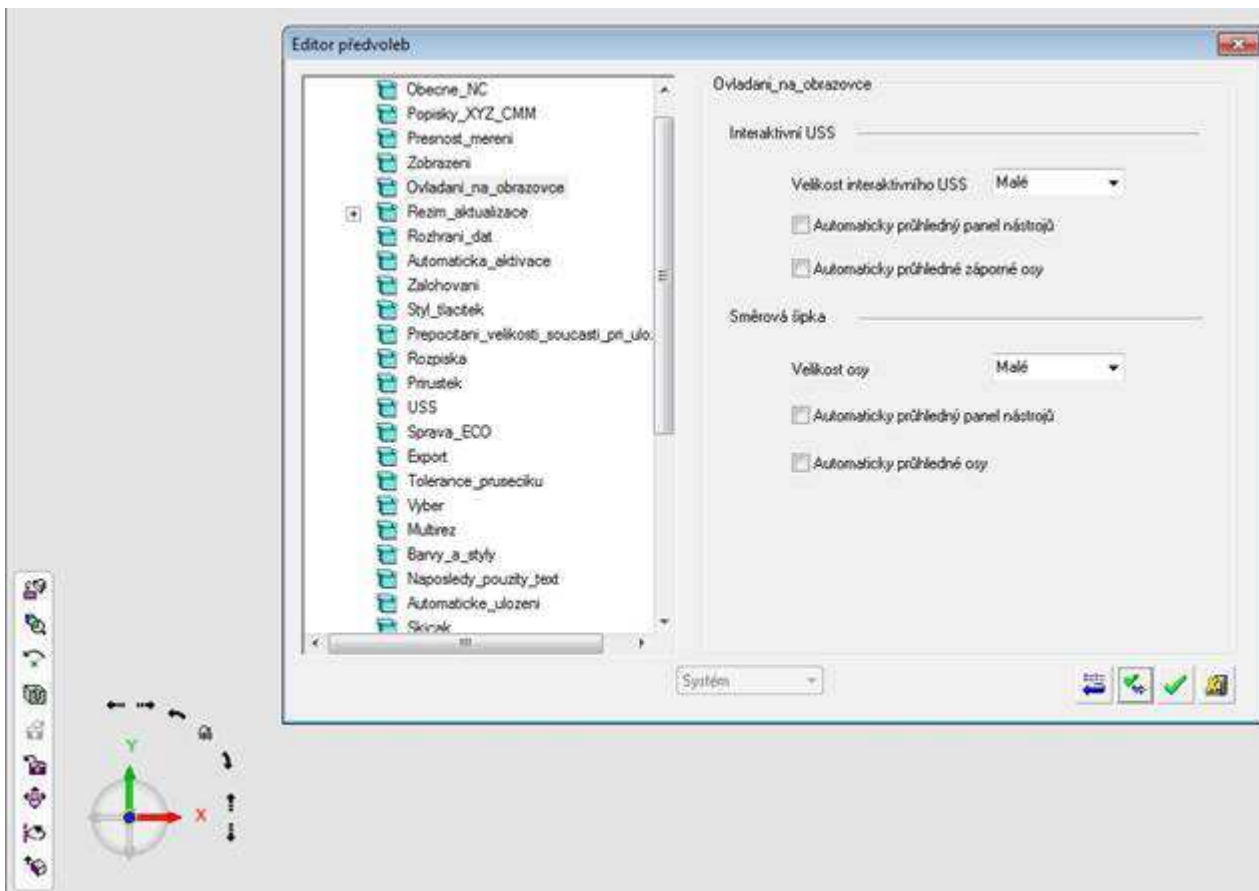
V tomto uživatelském nastavení najdeme veškeré možnosti přizpůsobení si programu, od nastavení barev až po nastavení hodnot, které má CimatronE automaticky generovat dle individuálních požadavků.

Například:

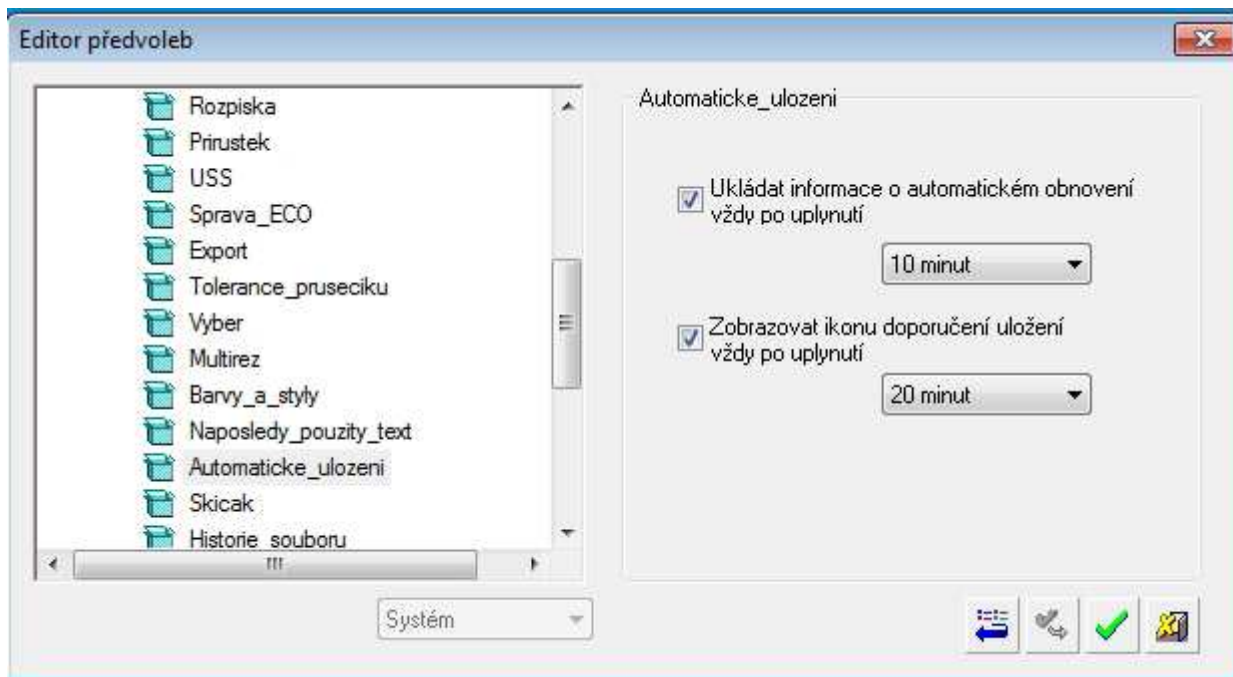
Barvy plochy



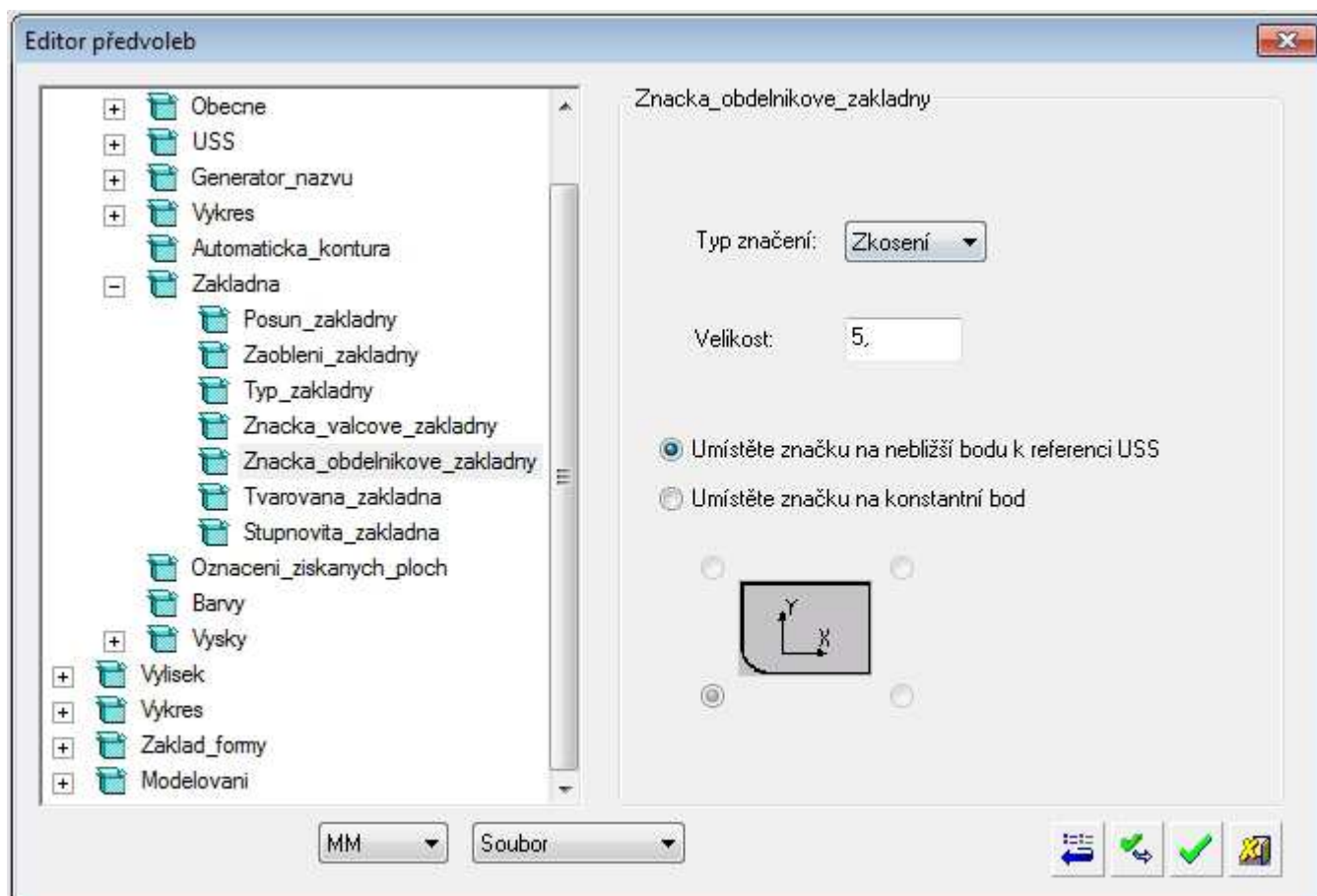
Velikost ovládání na obrazovce



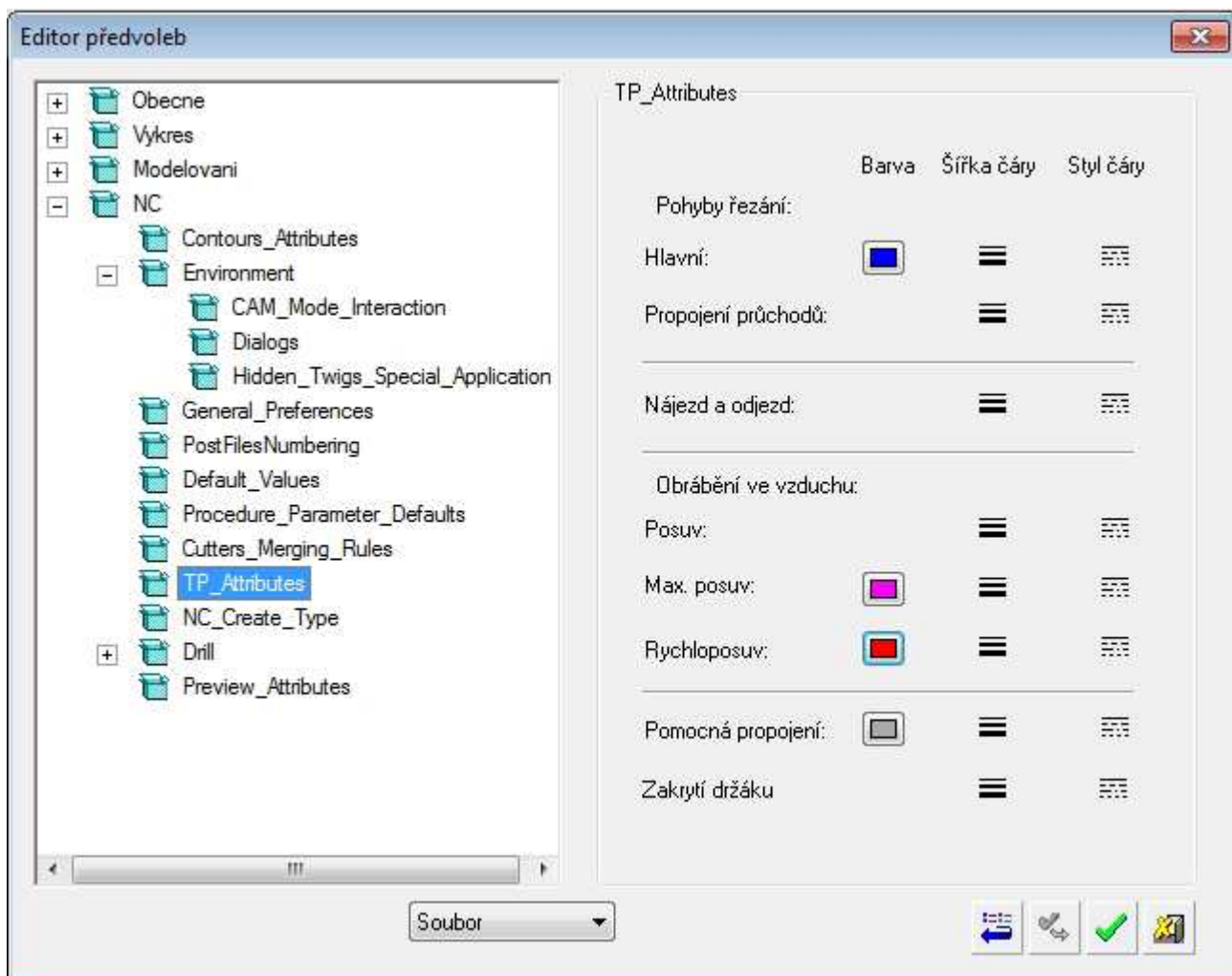
Automatické ukládání



Tvar a velikost zkosení základny elektrody

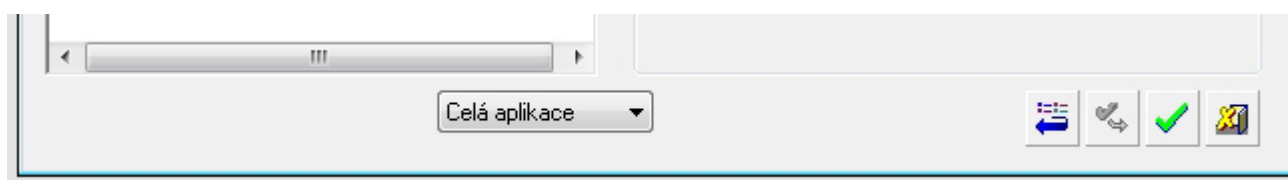


Barevné rozdělení NC drah



Všem uživatelům doporučuji tyto předvolby postupně proklikat a nastavit si CimatronE podle svého uvážení.

Na konci je důležité v dolní části okna překliknout možnost Soubor na Celá aplikace, aby se změna provedla pro všechny nové projekty, a ne jen pro ten konkrétní, ve kterém byla možnost Předvolby vyvolaná.



Pro získání jakýchkoli informací či technickou pomoc mě neváhejte kontaktovat na e-mailu jstetina@t-support.cz a nebo na telefonním čísle +420 739 592 527. Dále doporučuji navštěvovat naše stránky www.t-support.cz a sekci

... a něco navíc, kde se můžete dozvědět spoustu zajímavých informací.

S pozdravem a přáním dobré pracovní nálady
Jakub Štětina

technology-support s.r.o.



M: +420 739 592 527
F: +420 235 355 378
T: +420 235 355 377
S: jakubstetina
E: jstetina@t-support.cz
W: www.t-support.cz

