

Od: jstetina@t-support.cz
Odesláno: 8. srpna 2016 12:33
Komu: 'vstanek@t-support.cz'
Kopie: 'zdouskova@t-support.cz'; 'fmachara@t-support.cz'
Předmět: CimatronE, Postřehy pro uživatele 024, Změna uspořádání sestavy

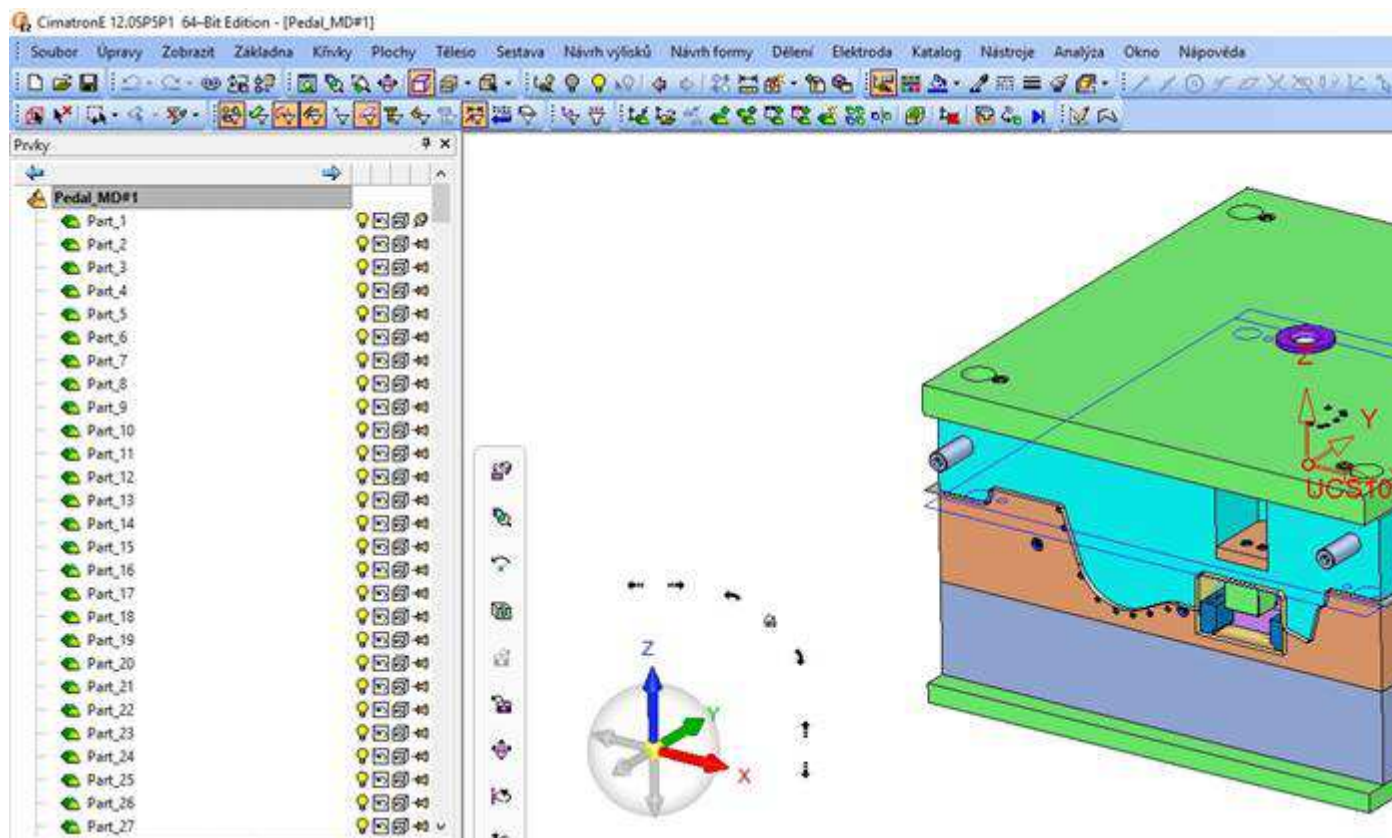


CimatronE

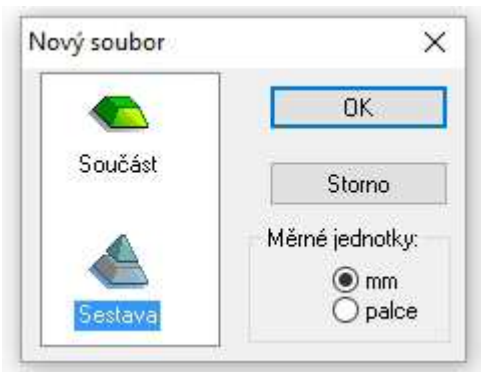
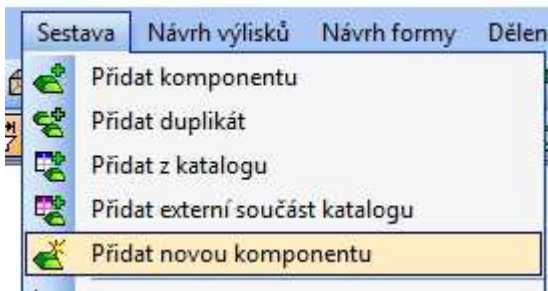
Vážení uživatelé CimatronE,

dovolte, abych vás pozval ke zhlédnutí nových Postřehů pro uživatele.

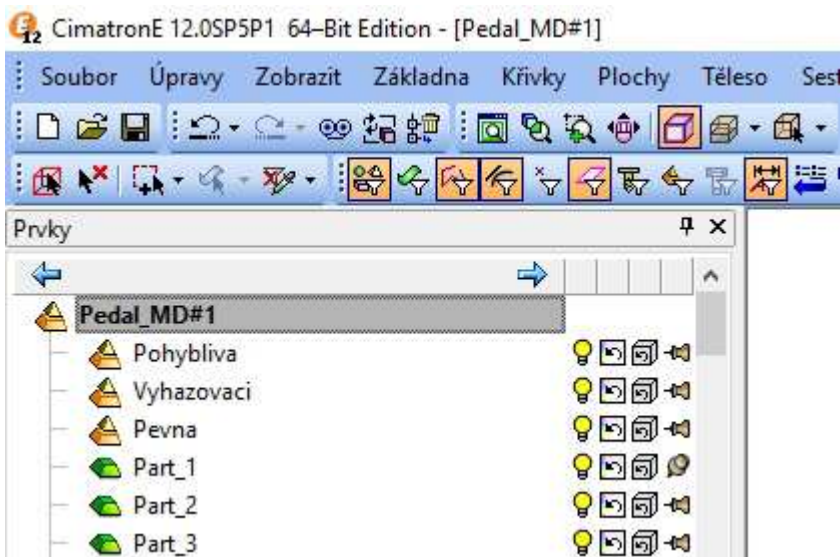
V této kapitole si ukážeme možnost změny uspořádání objektů v sestavě. Při některých importech může dojít k naimportování všech dílů bez rozřazení do jednotlivých podsestav. Tím se stává strom sestavy dosti nepřehledným a uživateli se zhoršuje orientace, který díl patří do které části sestavy (nebo podsestav). Pro příklad je na následujícím obrázku takový import sestavy.



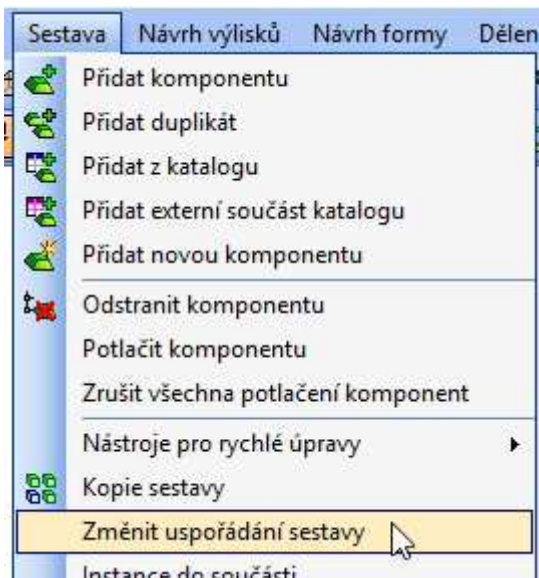
Pro větší přehlednost a práci se sestavou je lepší mít vytvořené podsestavy s komponenty. Proto v záložce Sestava zvolím funkci Přidat novou komponentu a vytvořím podsestavy v sestavě.



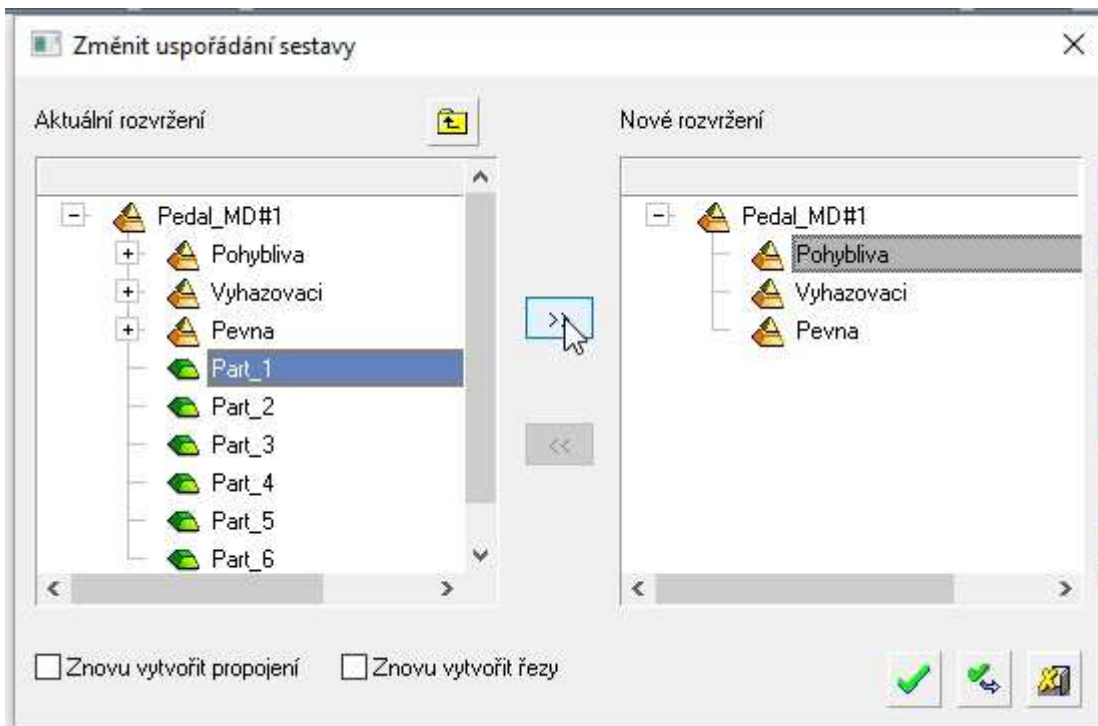
Nyní mám hotové podsestavy.



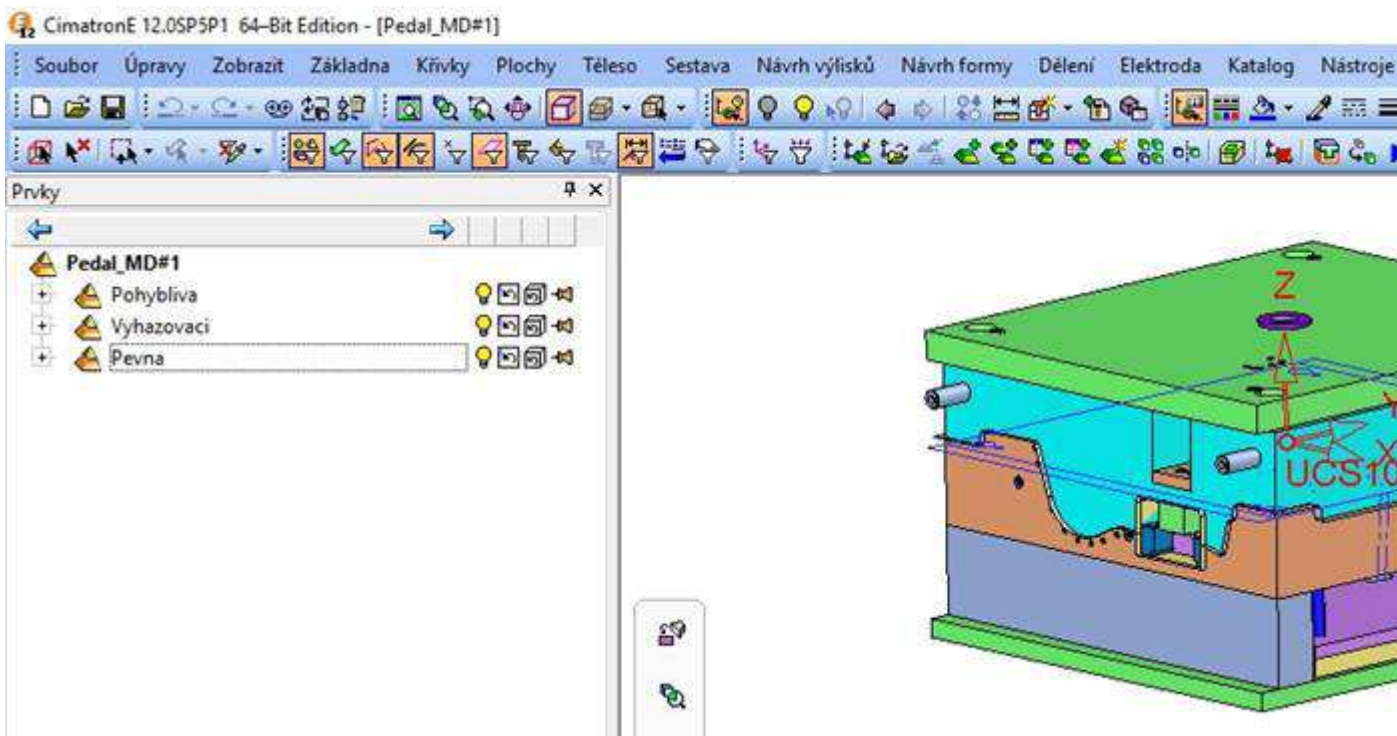
Zvolím funkci Změnit uspořádání v sestavě.



V levém sloupečku vybírám, který díl chci přiřadit a v pravém do které podsestavy. Poté stačí už jen zmáčknout dvojitou šipku uprostřed a díl se tam přesune.



Tímto pokračuji až přesunu všechny díly do správných podsestav.



Tuto funkci rád využije i každý uživatel, který při konstrukci sestavy omylem vytvoří díl v jiné podsestavě, než původně zamýšlel. Nemusí ho tedy mazat a tvořit znovu, ale stačí pouze přesunout do správné podsestavě.

Pro získání jakýchkoli informací či technickou pomoc mě neváhejte kontaktovat na e-mailu jstetina@t-support.cz a nebo na telefonním čísle +420 739 592 527. Dále doporučuji navštěvovat naše stránky www.t-support.cz a sekci ... a něco navíc, kde se můžete dozvědět spoustu zajímavých informací.

S pozdravem a přáním dobré pracovní nálady
Jakub Štětina

technology-support s.r.o.



M: +420 739 592 527
F: +420 235 355 378
T: +420 235 355 377
S: jakubstetina
E: jstetina@t-support.cz
W: www.t-support.cz

