

**Od:** jstetina@t-support.cz  
**Odesláno:** 16. ledna 2017 13:10  
**Komu:** 'Vlastimil Stanek'  
**Kopie:** 'zdouskova@t-support.cz'; 'fmachara@t-support.cz'  
**Předmět:** Cimatron, Postřehy pro uživatele 035, vkládání vytvořených elektrod



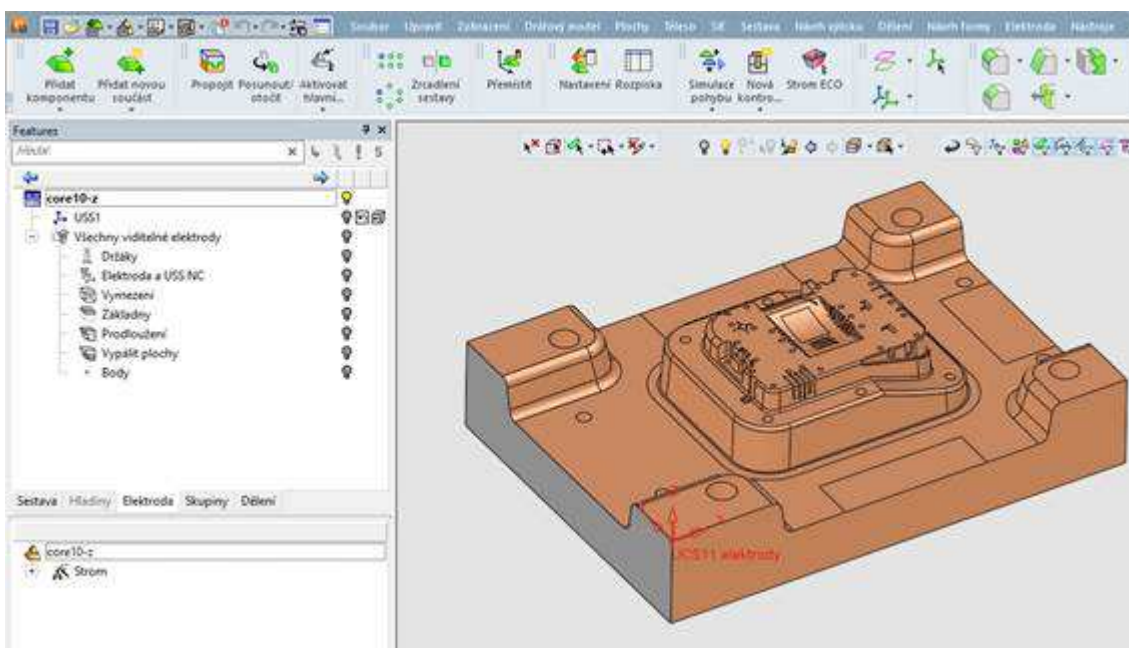
# Cimatron<sup>TM</sup>

Vážení uživatelé Cimatron,

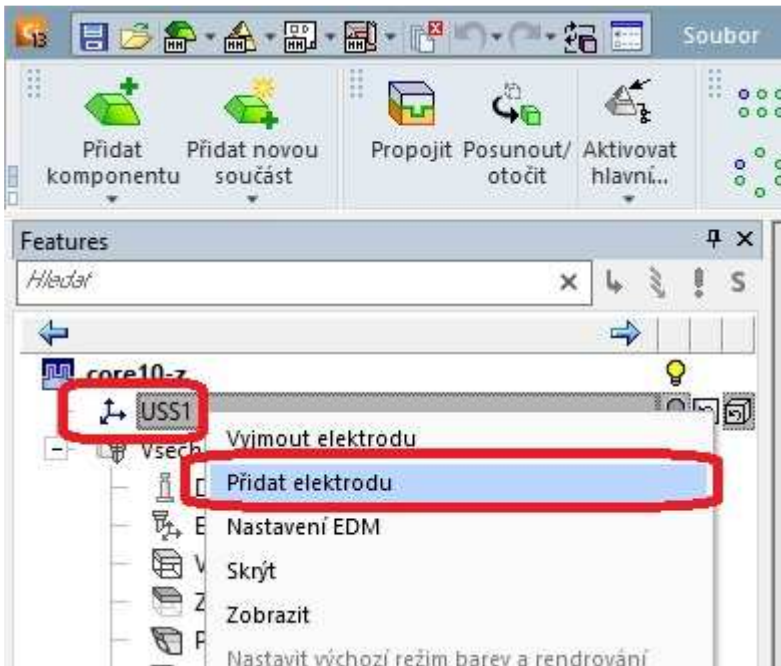
dovolte, abych vás pozval ke zhlédnutí nových Postřehů pro uživatele.

V dnešní kapitole se podíváme, jak přidat již dříve vytvořenou elektrodu (z jiného projektu) do nového projektu. Je to typický případ, kdy se vyrábí nový díl, který má pouze změněný rozměr, ale dílčí prvky zůstaly stejné, jen se například přesunuly jinam.

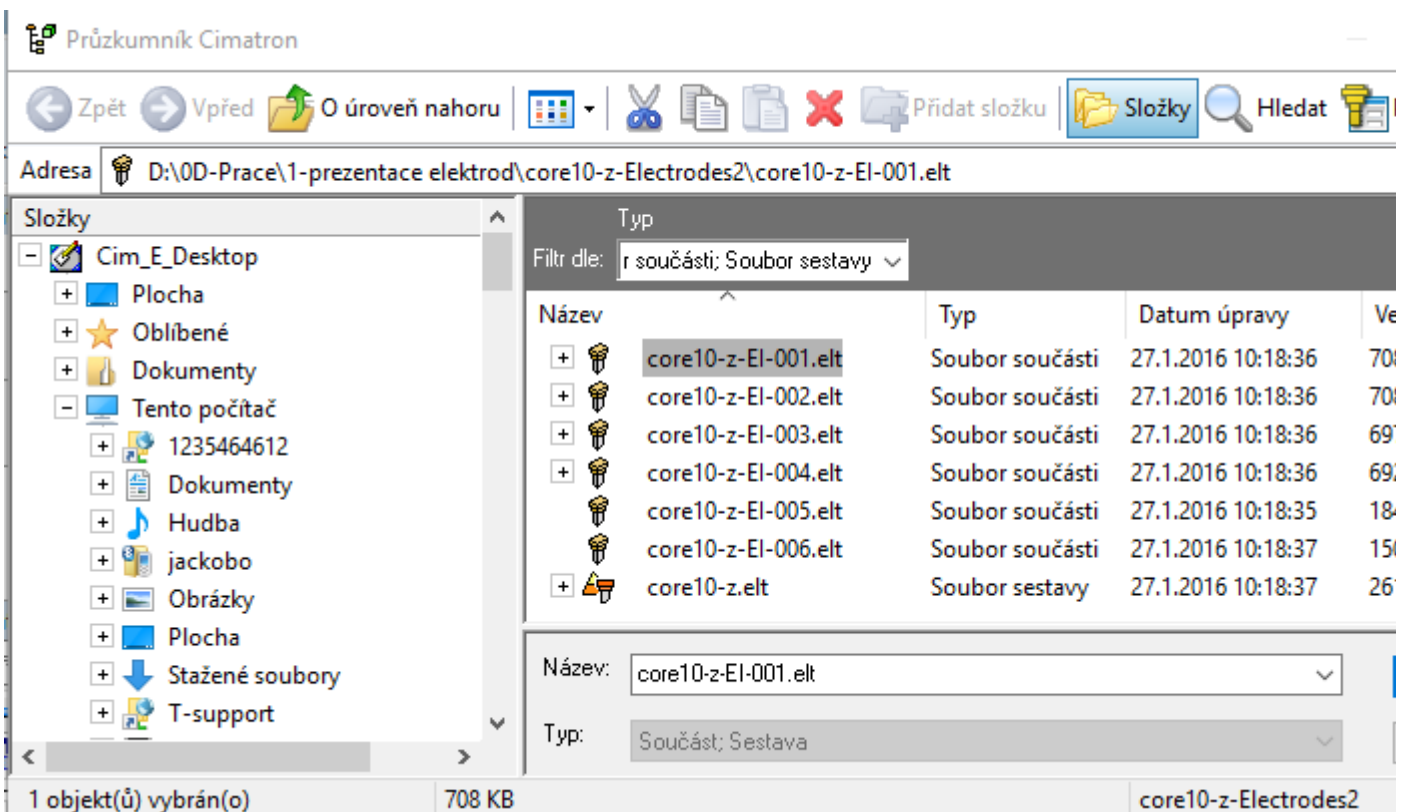
Zde mám založený nový projekt, ve kterém nejsou vytvořeny elektrody.



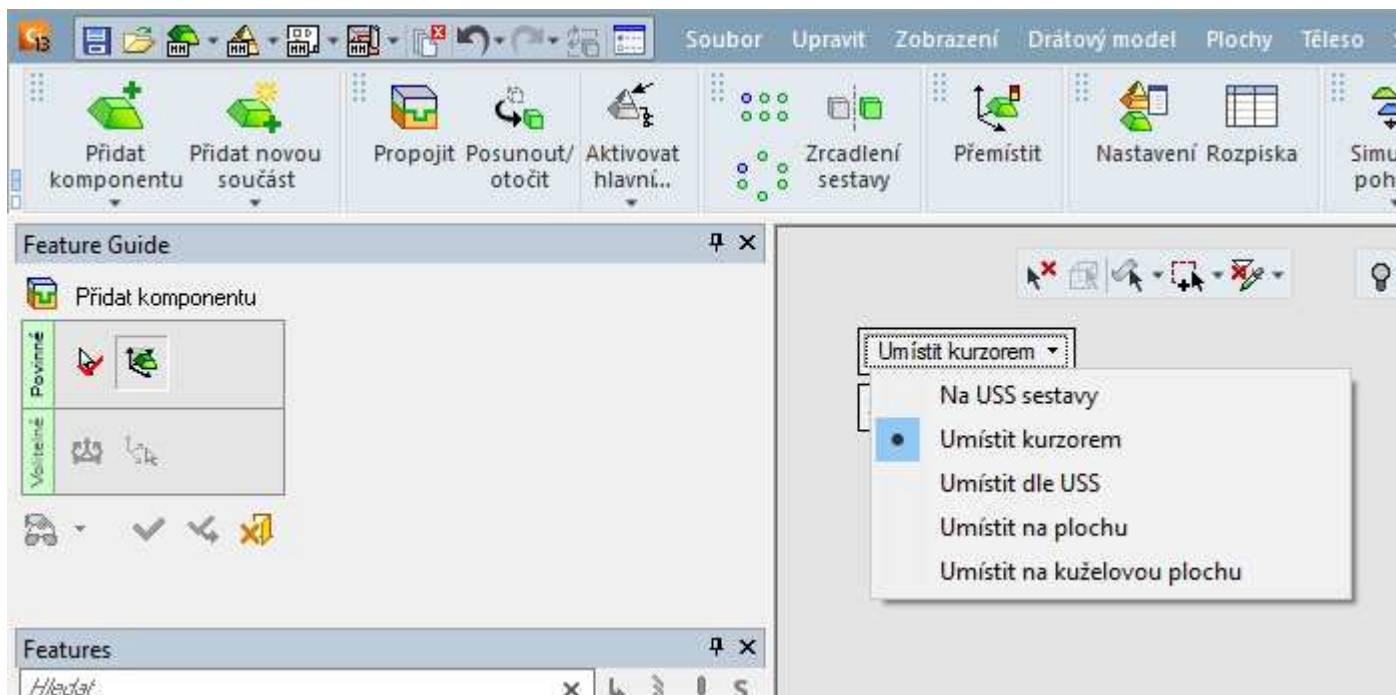
Kliknutím pravého tlačítka myši na položku USS1 vyvolám nabídku a v ní zvolím možnost Přidat elektrodu.

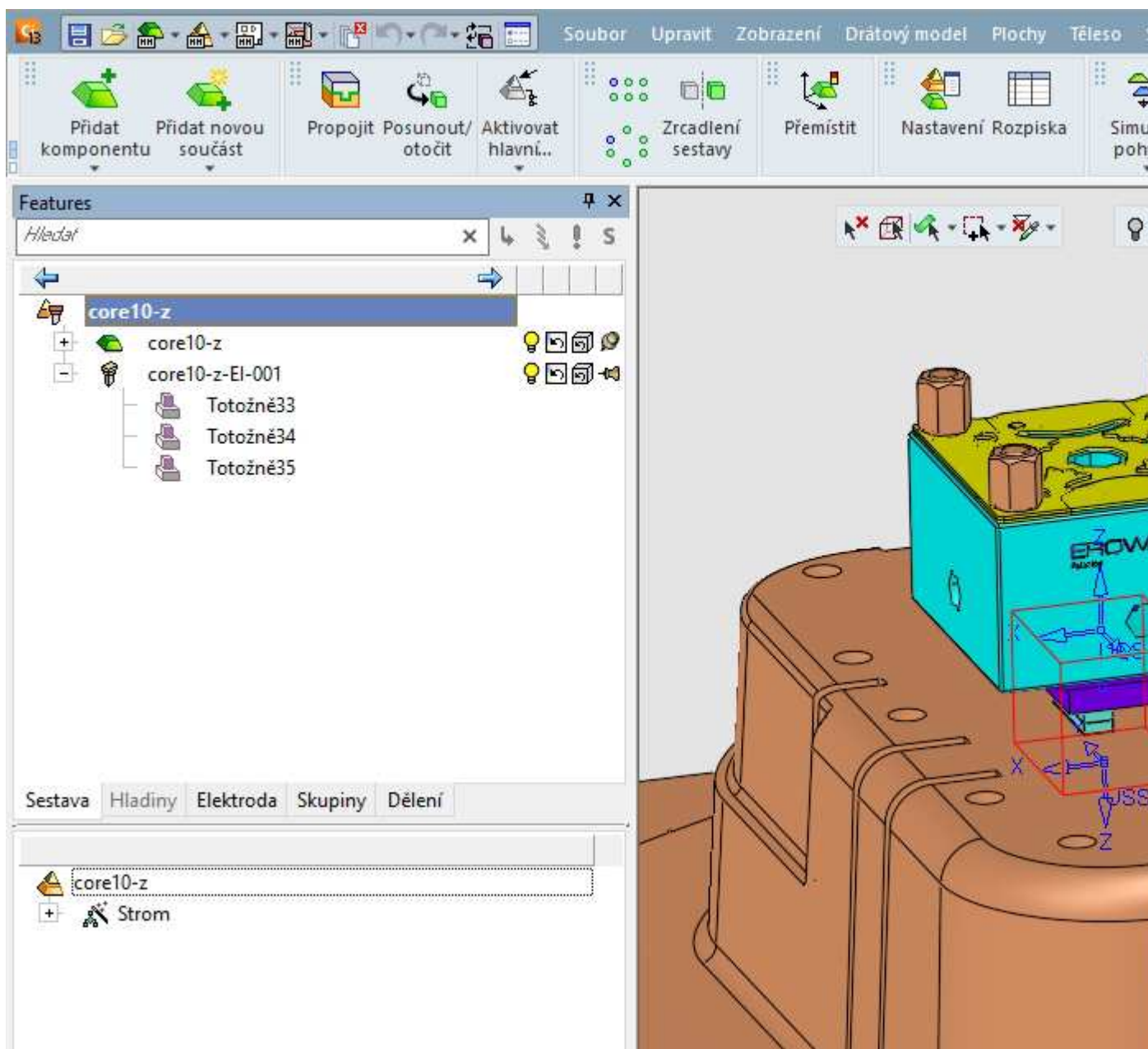


Vyberu příslušnou elektrodu a kliknu na Vybrat.



Nyní se mi zobrazí klasická nabídka umístování komponent v sestavě. Já zvolím například Umístit kurzorem a poté elektrodu přes Vazby umístím na příslušné místo.





Pro získání jakýchkoli informací či technickou pomoc mě neváhejte kontaktovat na e-mailu [jstetina@t-support.cz](mailto:jstetina@t-support.cz) a nebo na telefonním čísle +420 739 592 527. Dále doporučuji navštěvovat naše stránky [www.t-support.cz](http://www.t-support.cz) a sekci ... a něco navíc, kde se můžete dozvědět spoustu zajímavých informací.

S pozdravem a přáním dobré pracovní nálady  
Jakub Štětina



M: +420 739 592 527  
F: +420 235 355 378  
T: +420 235 355 377  
S: jakubstetina  
E: [jstetina@t-support.cz](mailto:jstetina@t-support.cz)  
W: [www.t-support.cz](http://www.t-support.cz)

