

**Od:** jstetina@t-support.cz  
**Odesláno:** 30. ledna 2017 11:54  
**Komu:** 'vstanek@t-support.cz'  
**Kopie:** 'zdouskova@t-support.cz'; 'fmachara@t-support.cz'  
**Předmět:** Cimatron, Postřehy pro uživatele 036, Volba obráběné oblasti podle kritérií



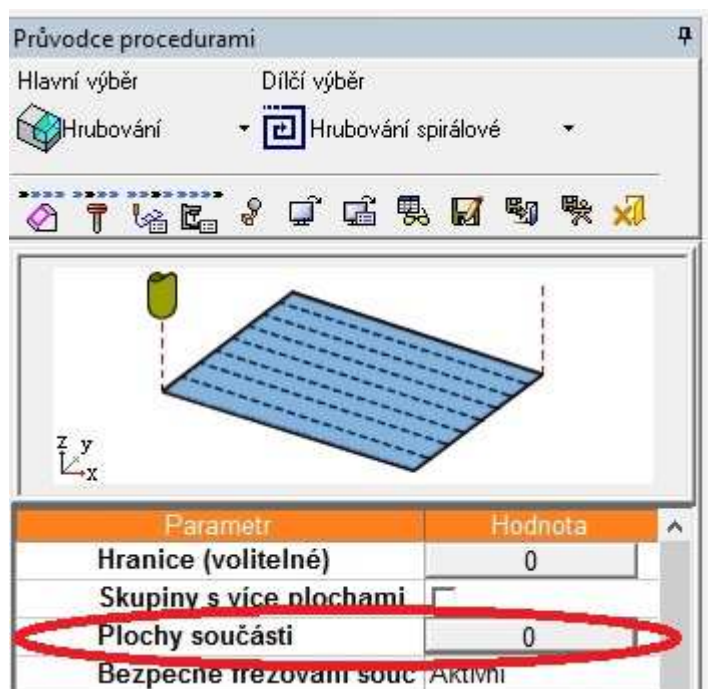
# Cimatron™

Vážený uživatelé Cimatron,

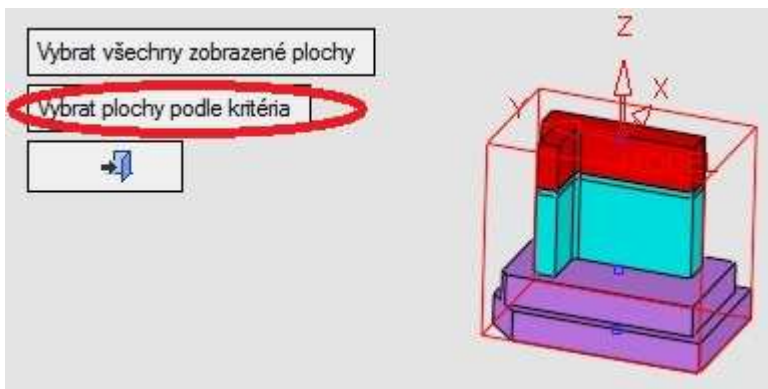
dovolte, abych vás pozval ke zhlédnutí nových Postřehů pro uživatele.

V dnešní kapitole se podíváme na volbu obráběné oblasti podle kritérií. To se hodně hodí při tvorbě obráběcích šablon, kdy daná šablona (procedura) dokáže automaticky vybrat obráběné plochy podle zadaných kritérií.

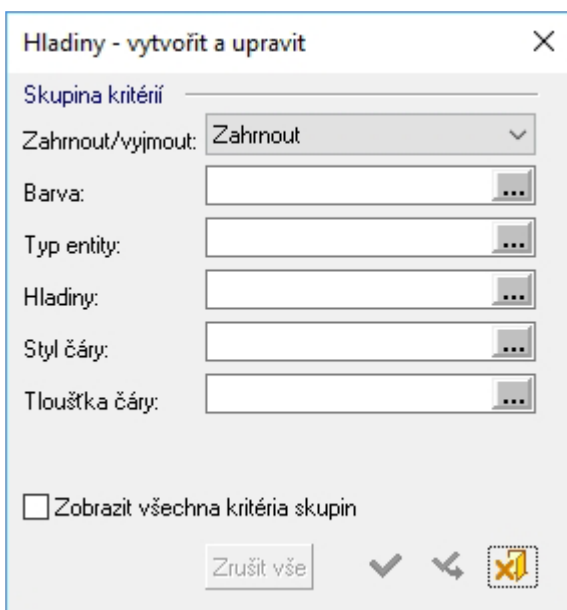
Pro ukázkou si zvolím proceduru hrubování a kliknu standartně na „0“ v řádku Plochy součásti.



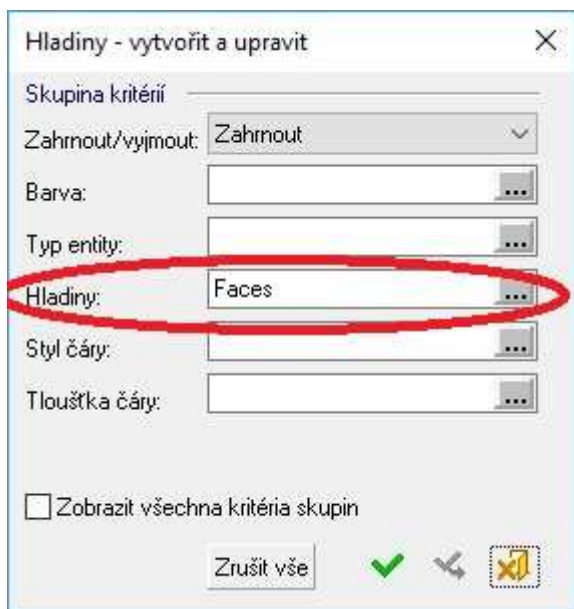
Nyní místo klasického manuálního vybrání ploch zvolím možnost Vybrat plochy podle kritéria.



Zobrazená nabídka je stejná jako nabídka u vytváření automatizovaných hladin (postřehy č. 5 - Hladiny a automatizované hladiny)  
Jednoduše stačí zvolit kritéria, podle kterých se vybírají plochy. Nejčastěji se používají kritéria barvy či již vytvořené hladiny.



Já zvolím již vyvařenou hladinu Faces. Tato hladina obsahuje všechny plochy.



Nyní jsou vybrány všechny plochy z modelu a v proceduře je zobrazeno Vybrané plochy podle kritéria – 44.

Průvodce procedurami

Hlavní výběr: Hrubování  
Díličí výběr: Hrubování spirálové

Parametr	Hodnota
Hranice (volitelné)	0
Skupiny s více plochami	<input type="checkbox"/>
Plochy součásti	44
Vybrané ručně	0
<b>Vybrané podle kritéria</b>	<b>44</b>
Bezpečné tržování souc	Aktivní

U procedur (včetně polotovaru a cílové součásti), kde jsou plochy vybrány podle kritéria, je pro informaci zobrazeno malé písmeno „c“.

## Správce NC procesu

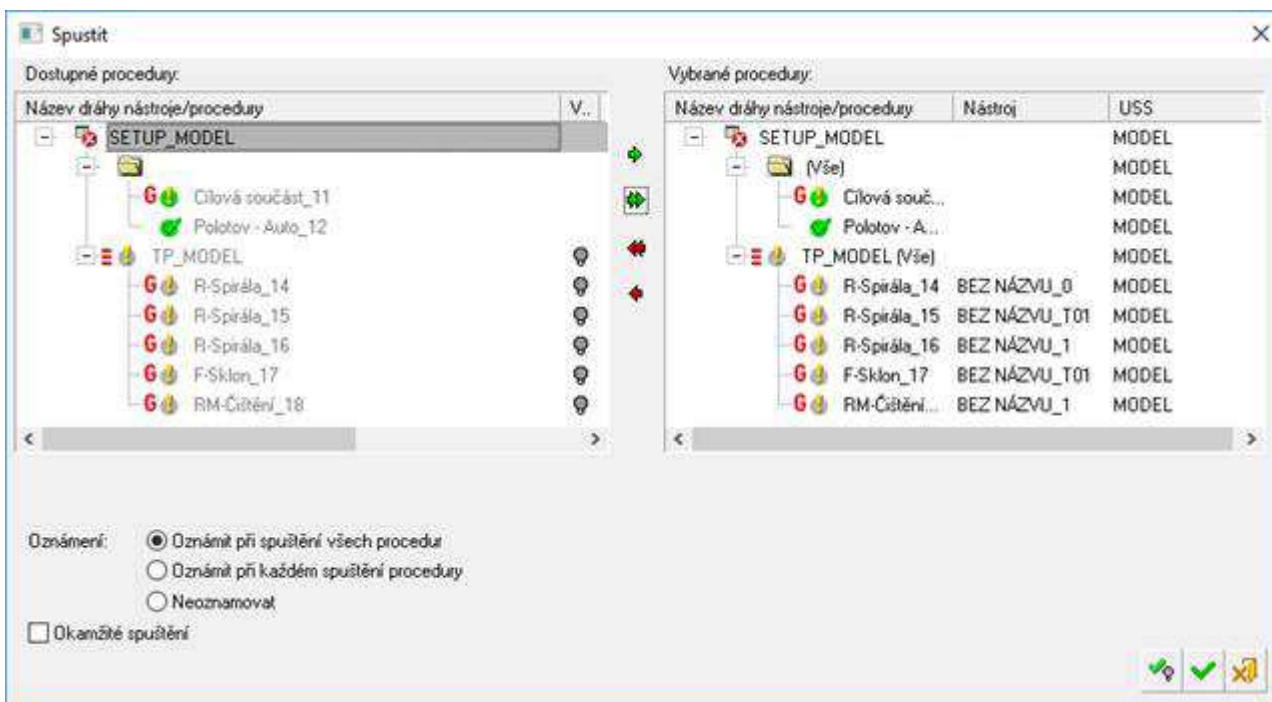
Stav	Název dráhy nástroje/procedury	zadáni naklo	S	Komentář	C	Pero	Ná
	SETUP_MODEL (2 P)			No Text			
	Cílová součást_11			Bez textu			
	Polotov - Auto_12			Bez textu		■	
	TP_MODEL (3X) (5 P)	☹		Bez textu			
	R-Spirála_14	☹		Bez textu	■	—	BEZ NÁZ
	R-Spirála_15	☹		Bez textu	■	—	BEZ NÁZ
	R-Spirála_16	☹		Bez textu	■	—	BEZ NÁZ
	F-Sklon_17	☹		Bez textu	■	—	BEZ NÁZ
	RM-Čištění_18	☹		Bez textu	■	—	BEZ NÁZ

Při použití šablony obrábění z takto vytvořených procedur, se po načtení šablony nemusí rozkliknout každá procedura pro vybrání plochy, ale stačí pouze zvolit možnost přepočítání všech procedur pomocí funkce Spustit.



Spustit

Cimatron automaticky nabírá veškeré obráběné oblasti podle kritérií.



Pro získání jakýchkoli informací či technickou pomoc mě neváhejte kontaktovat na e-mailu [jstetina@t-support.cz](mailto:jstetina@t-support.cz) a nebo na telefonním čísle +420 739 592 527. Dále doporučuji navštěvovat naše stránky [www.t-support.cz](http://www.t-support.cz) a sekci ... a něco navíc, kde se můžete dozvědět spoustu zajímavých informací.

S pozdravem a přáním dobré pracovní nálady  
Jakub Štětina



M: +420 739 592 527  
F: +420 235 355 378  
T: +420 235 355 377  
S: jakubstetina  
E: [jstetina@t-support.cz](mailto:jstetina@t-support.cz)  
W: [www.t-support.cz](http://www.t-support.cz)  
**technology-support s.r.o.**