

**Od:** jstetina@t-support.cz  
**Odesláno:** 13. února 2017 12:15  
**Komu:** 'Vlastimil Stanek'  
**Kopie:** 'zdouskova@t-support.cz'; 'fmachara@t-support.cz'  
**Předmět:** Cimatron, Postřehy pro uživatele 037, Sloučit/oddělit dráty



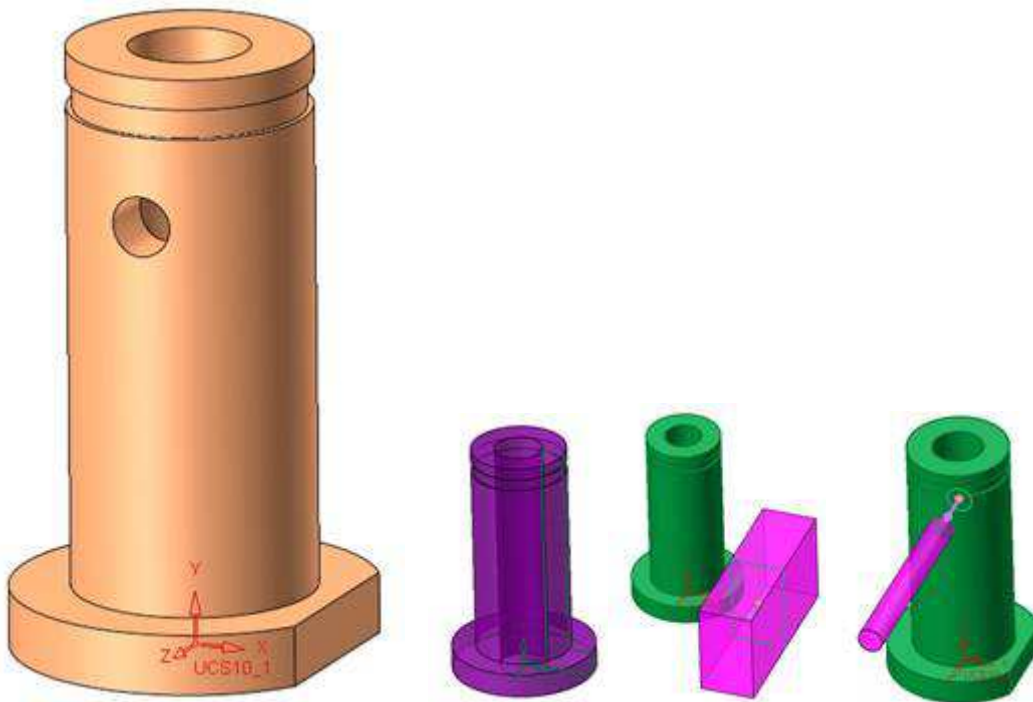
**Cimatron**<sup>TM</sup>

Vážený uživatelé Cimatron,

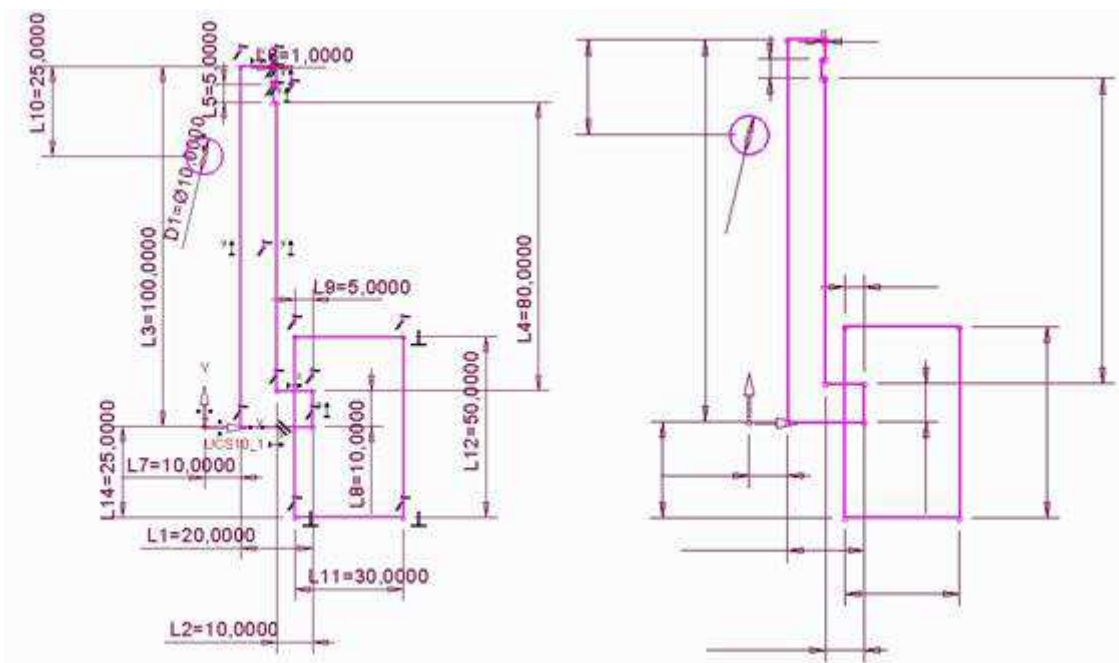
dovolte, abych vás pozval ke zhlédnutí nových Postřehů pro uživatele.

V dnešní kapitole se podíváme na možnost, kterou ocení většina uživatelů Cimatron. Vezmeme to tentokrát trochu oklikou. Při tvorbě nového modelu se postupně používají různé skici pro vysouvání, odečítání, rotování atd. Vždy je lepší udělat co nejméně skic pro lepší orientaci ve stromu. Na následujícím modelu si ukážeme tento postup.

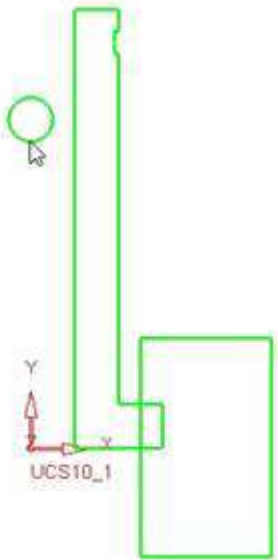
Abych vytvořit tento model musím použít celkem tři funkce a to jsou rotovat, odebrat symetricky a odebrat jednostranně.



Pro každou z těchto funkcí je potřeba mít skicu. Samozřejmě je možná i varianta, že budu mít vše v jedné skice viz následující obrázek.



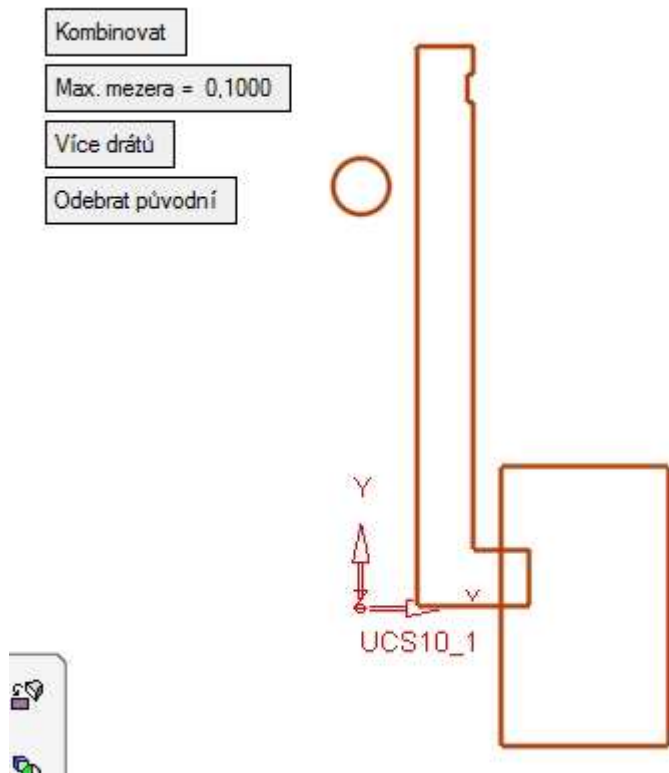
Zde ale nastává problém, že po dokončení se skica chová jako celek. Jedna z možností by byla vytvářet na skice složené křivky a používat následně je. Nebo...



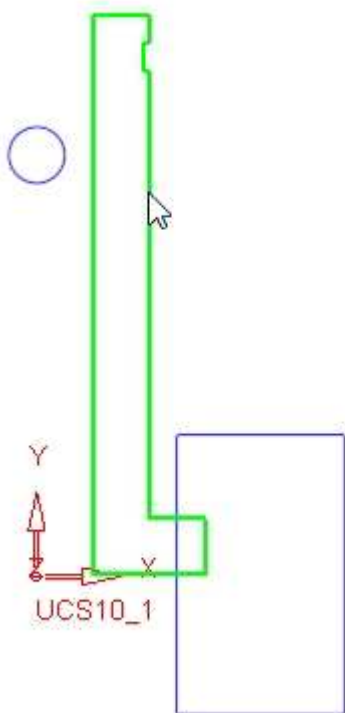
A teď se dostáváme k jádru dnešního postřehu, můžeme použít funkci Sloučit/Oddělit dráty.



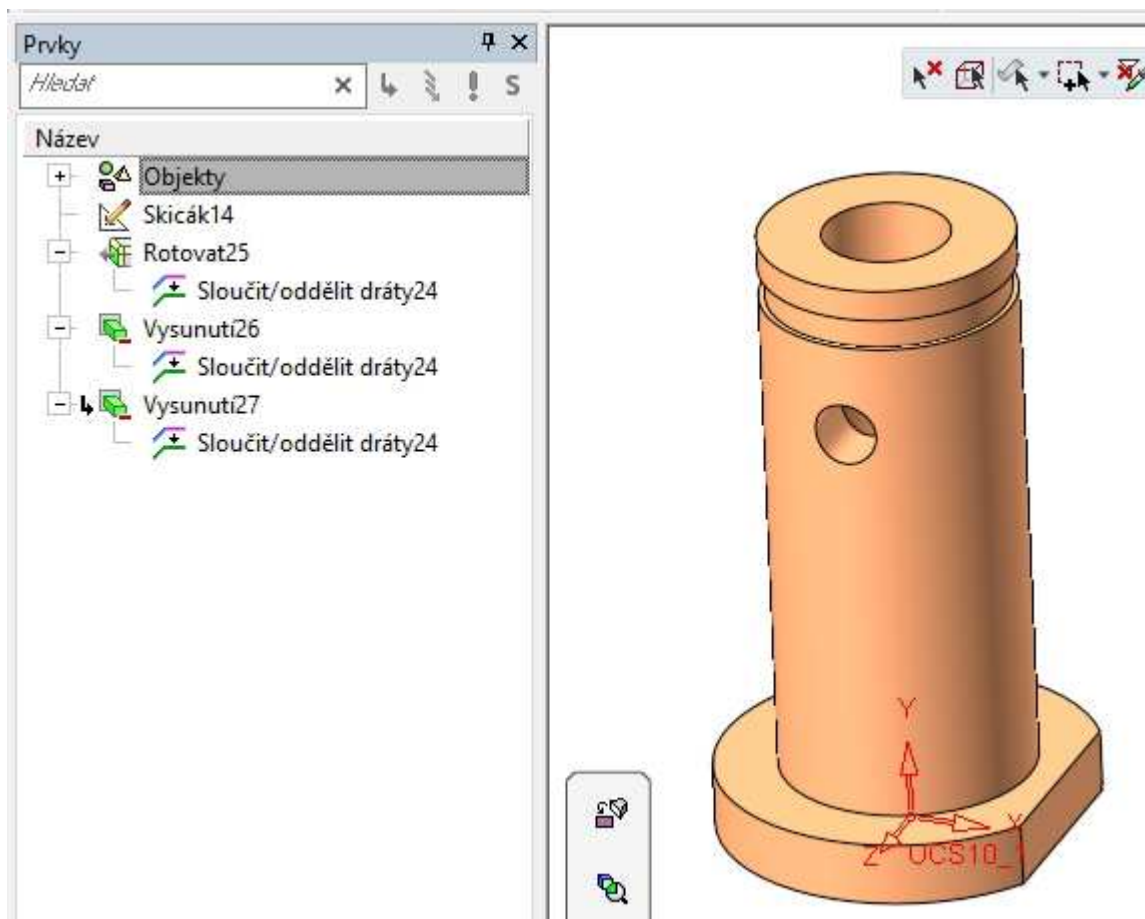
Jednoduše stačí vybrat danou skicu a zvolit možnosti Kombinovat a Více drátů.



Nyní se už každá část chová jako samostatný celek a můžeme je použít pro jednotlivé funkce.



Všimněte si, že ve stromu je jeden jediný Skicák, to vede k sanžší orientaci ve stromu tvorby.



Pro získání jakýchkoli informací či technickou pomoc mě neváhejte kontaktovat na e-mailu [jstetina@t-support.cz](mailto:jstetina@t-support.cz) a nebo na telefonním čísle +420 739 592 527. Dále doporučuji navštěvovat naše stránky [www.t-support.cz](http://www.t-support.cz) a sekci ... a něco navíc, kde se můžete dozvědět spoustu zajímavých informací.

S pozdravem a přáním dobré pracovní nálady  
Jakub Štětina

 **Cimatron™13**

M: +420 739 592 527  
F: +420 235 355 378  
T: +420 235 355 377  
S: jakubstetina  
E: [jstetina@t-support.cz](mailto:jstetina@t-support.cz)  
W: [www.t-support.cz](http://www.t-support.cz)  
**technology-support s.r.o.**