

Od: jstetina@t-support.cz
Odesláno: 18. dubna 2017 12:47
Komu: 'Vlastimil Stanek'
Kopie: 'zdouskova@t-support.cz'; 'fmachara@t-support.cz'
Předmět: Cimatron, Postřehy pro uživatele 041, oprava rádiusu



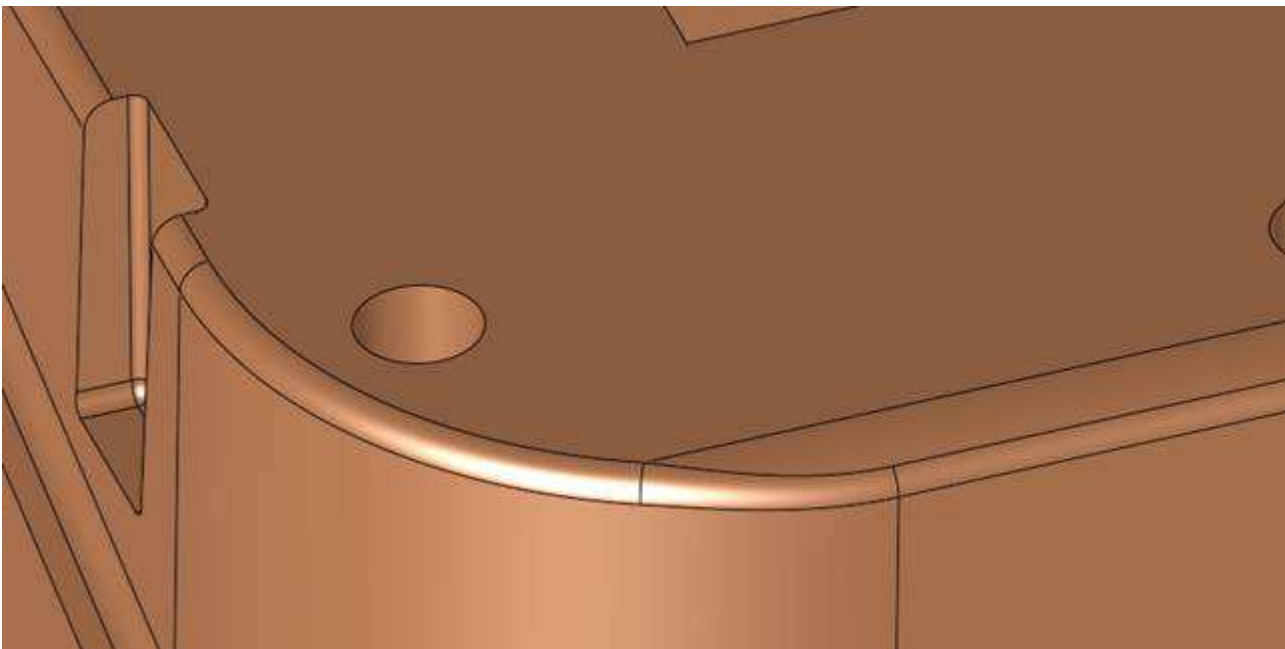
CimatronTM

Vážení uživatelé Cimatron,

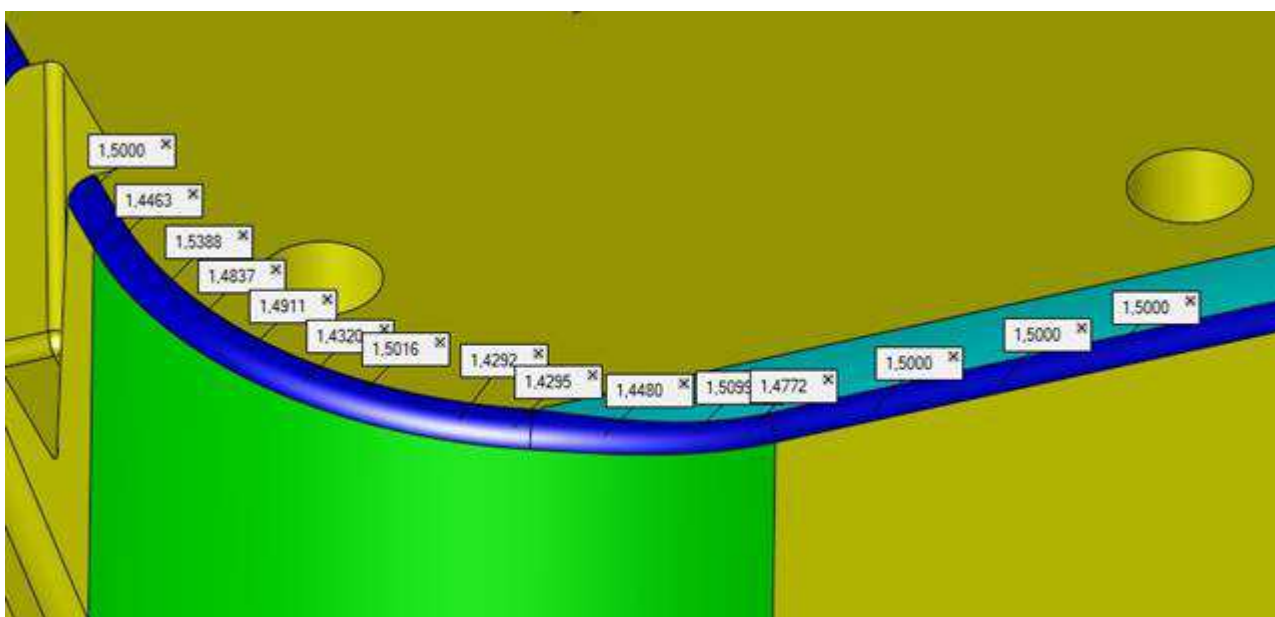
dovolte, abych vás pozval ke zhlédnutí nových Postřehů pro uživatele.

V dnešním postřehu si probereme opravu rádiusu na modelu. Při importu se může stát (vlivem převodu či tolerance exportu a importu), že rádiusová plocha nebude mít konstantní poloměr rádiusu, ale bude vykazovat proměnlivé hodnoty rádiusu zakřivení. To může vytvářet problémy při programování obrábění ve chvíli, kdy obráběná plocha (v konkrétním místě) bude mít menší vnitřní rádius zakřivení než použitá fréza.

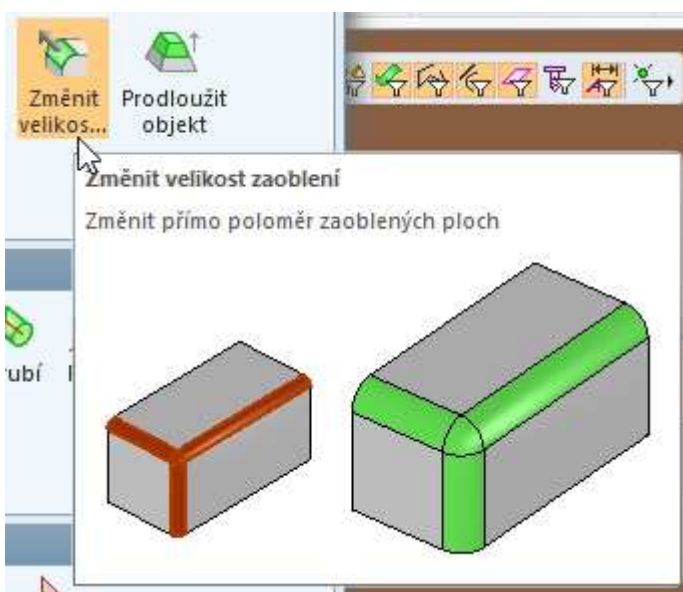
Pro příklad mám následující model.



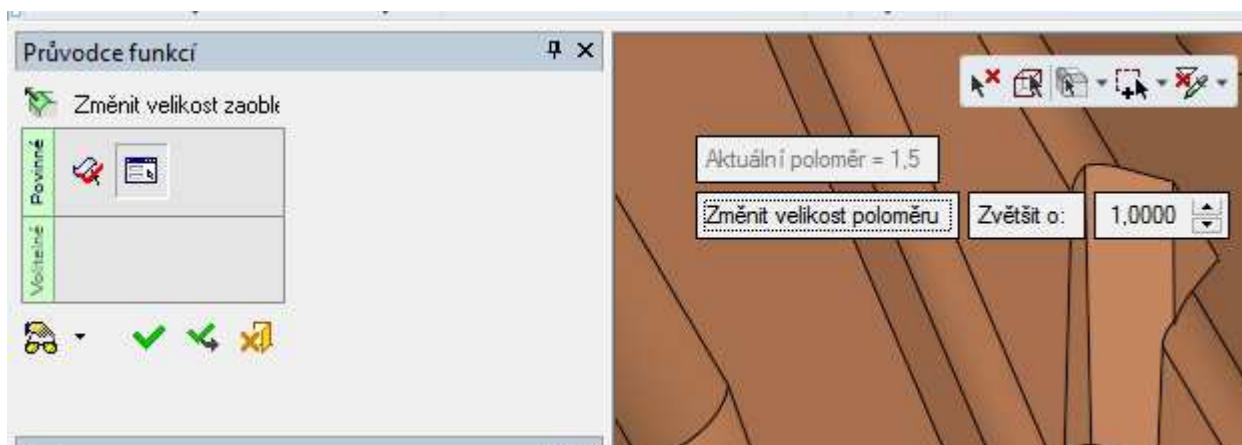
Obě prostřední plochy vykazují proměnlivý rádius na rozdíl od krajních ploch, které mají pevnou hodnotu 1,5 mm.



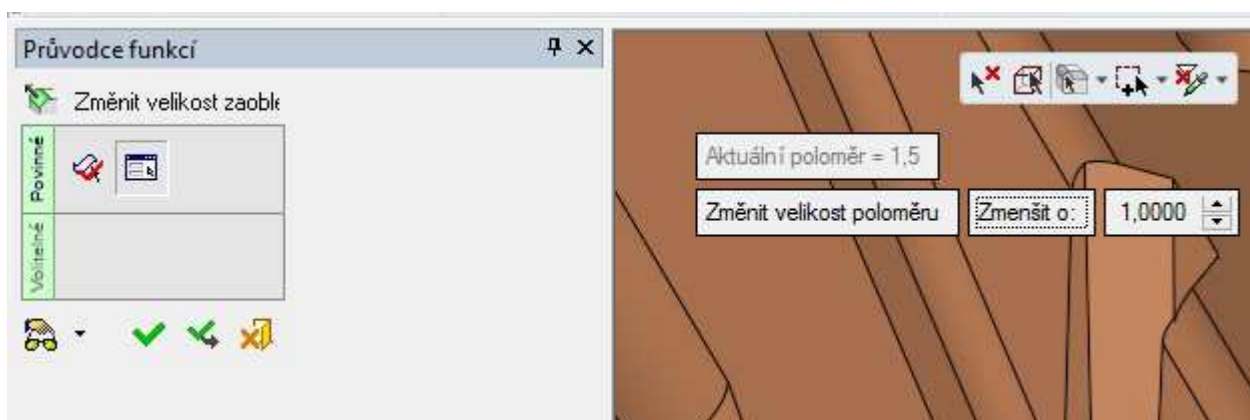
Použij funkci Změnit velikost zaoblení.



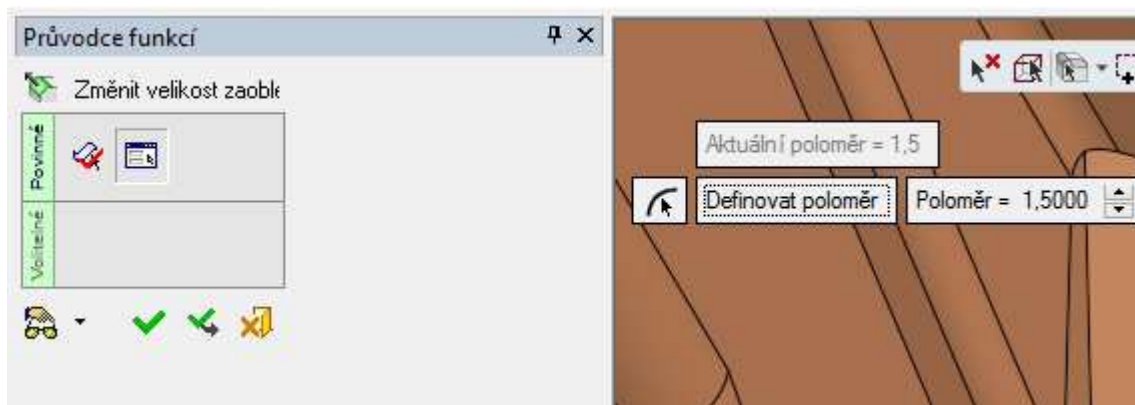
Tato funkce nabízí možnost rádius Zvětšit o:



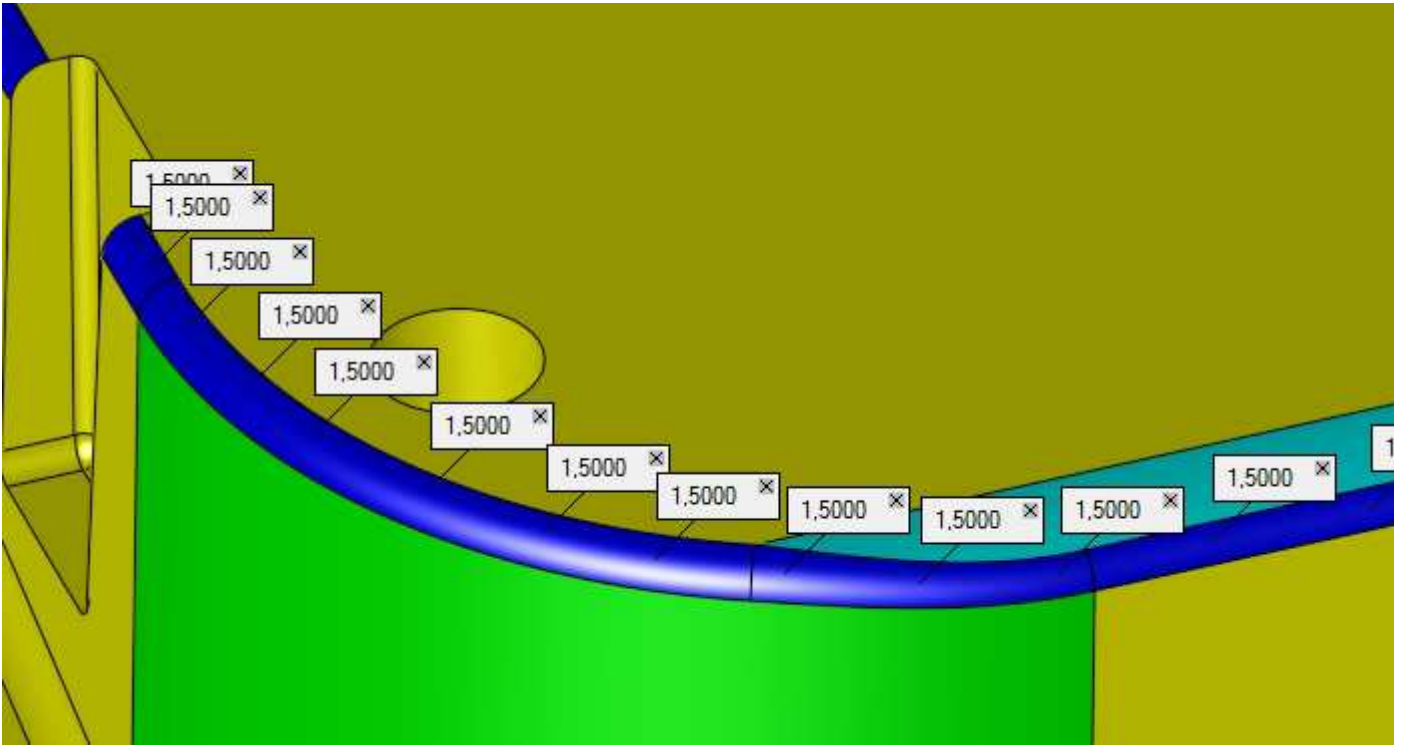
Nebo nabízí možnost rádius Zmenšit o:



Či třetí možnost, kterou využiji já, a to je Definovat poloměr. Zvolím příslušnou hodnotu 1,5 mm a potvrdím OK.



Nyní je všude konstantní poloměr zakřivení 1,5 mm.



Pro získání jakýchkoli informací či technickou pomoc mě neváhejte kontaktovat na e-mailu jstetina@t-support.cz a nebo na telefonním čísle +420 739 592 527. Dále doporučuji navštěvovat naše stránky www.t-support.cz a sekci ... a něco navíc, kde se můžete dozvědět spoustu zajímavých informací.

S pozdravem a přáním dobré pracovní nálady
Jakub Štětina



M: +420 739 592 527
F: +420 235 355 378
T: +420 235 355 377
S: jakubstetina
E: jstetina@t-support.cz
W: www.t-support.cz
technology-support s.r.o.