

Od: jstetina@t-support.cz
Odesláno: 2. května 2017 13:15
Komu: 'Vlastimil Stanek'
Kopie: 'zdouskova@t-support.cz'; 'fmachara@t-support.cz'
Předmět: Cimatron, Postřehy pro uživatele 042, Generování výkresů přes šablonu

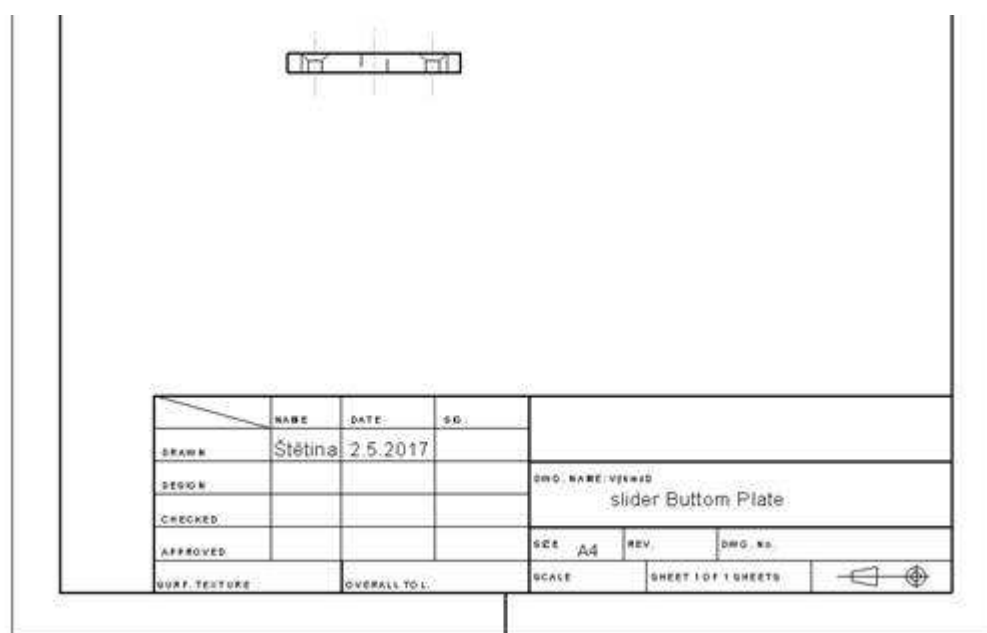
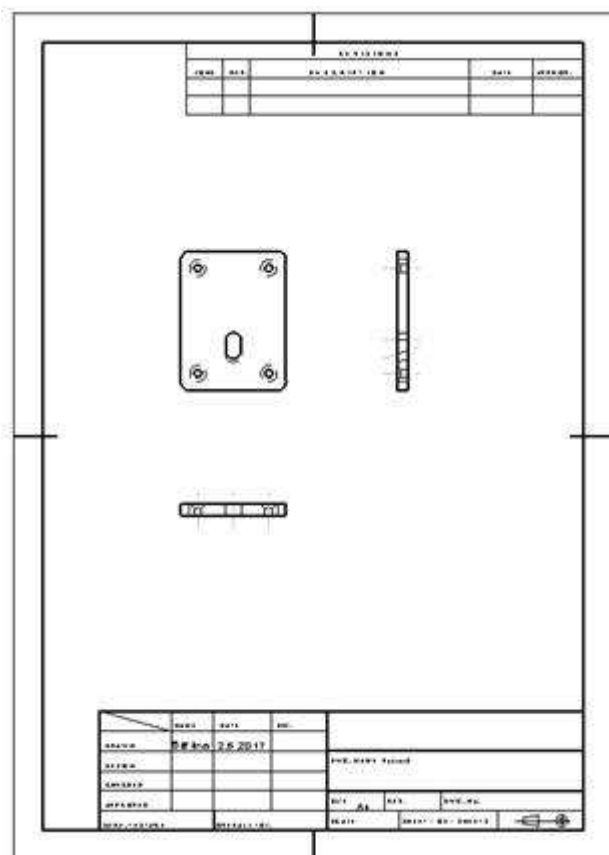


CimatronTM

Vážený uživateli Cimatron,

dovolte, abych vás pozval ke zhlédnutí nových Postřehů pro uživatele.

Nyní si ukážeme hromadné generování výkresů přes šablonu. Vytvořil jsem si výkres, kde mám základní pohledy a v razítku mám vyplněné jméno datum a automaticky generovaný název modelu na výkrese.



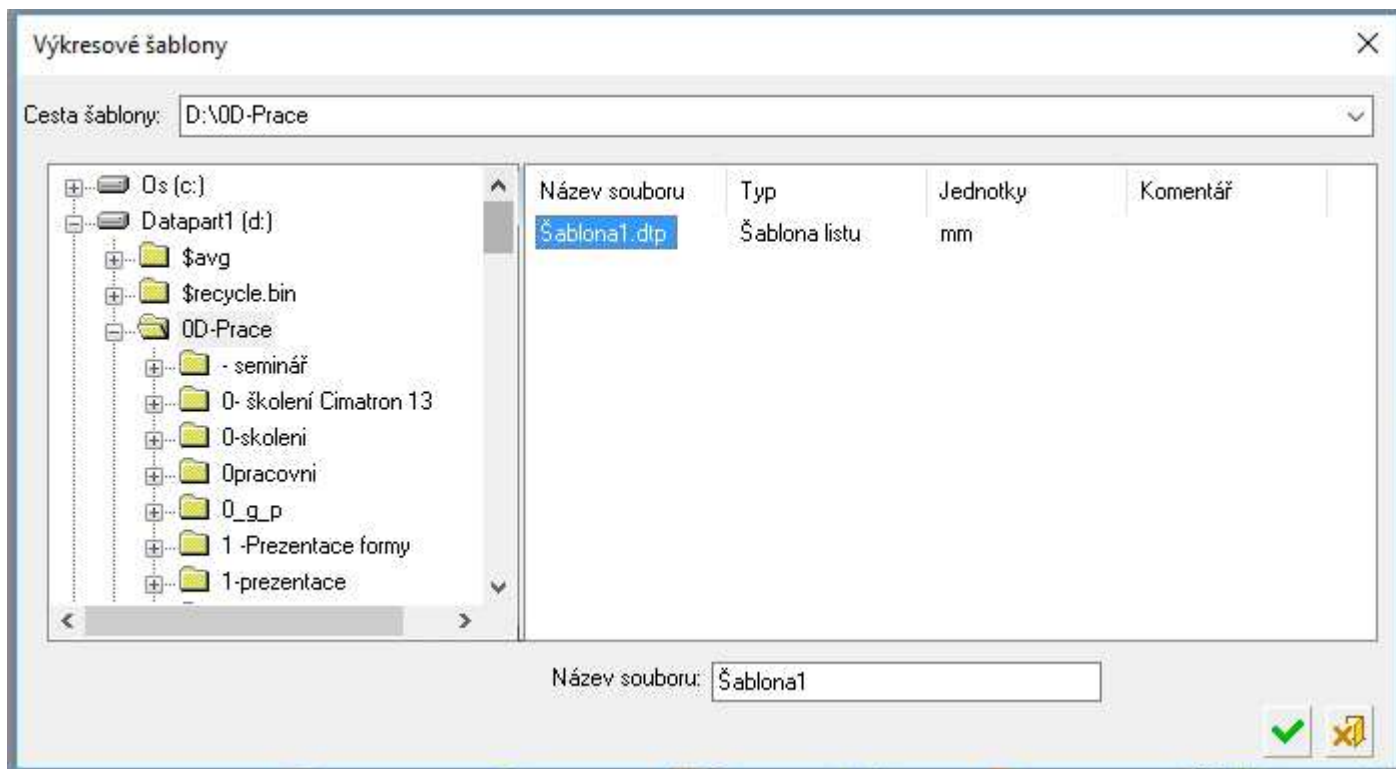
Uložím výkres jako šablonu.



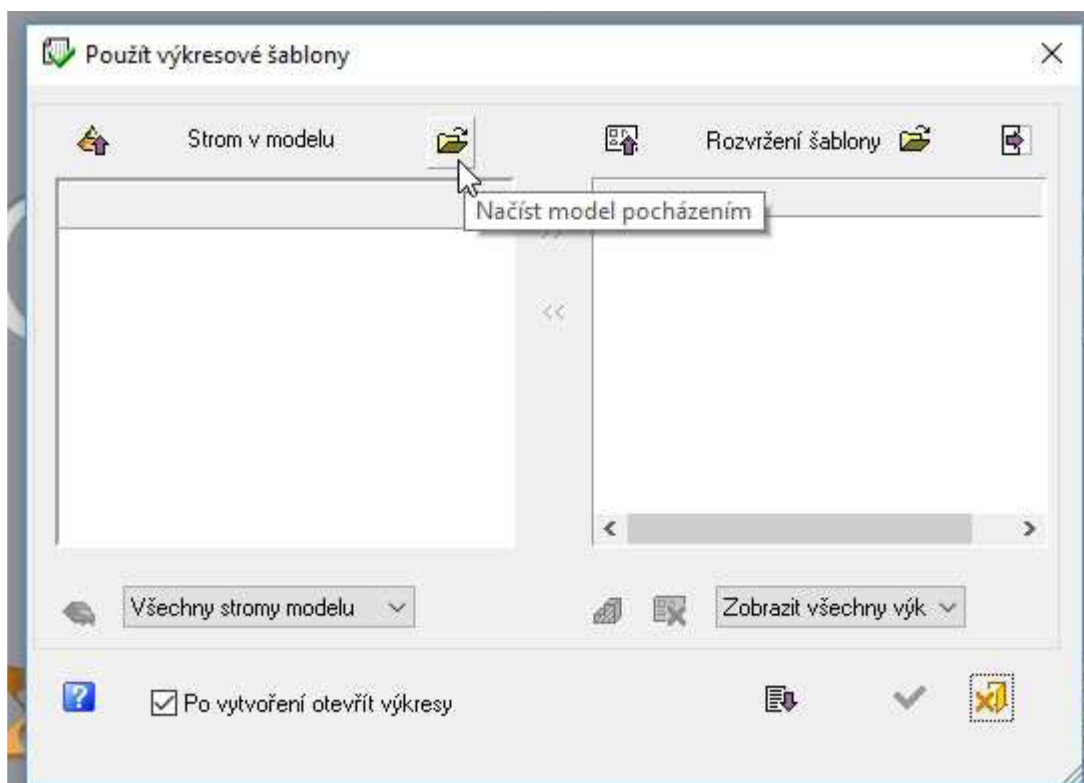
Poté výkres zavřu a zvolím export modelů do výkresů.



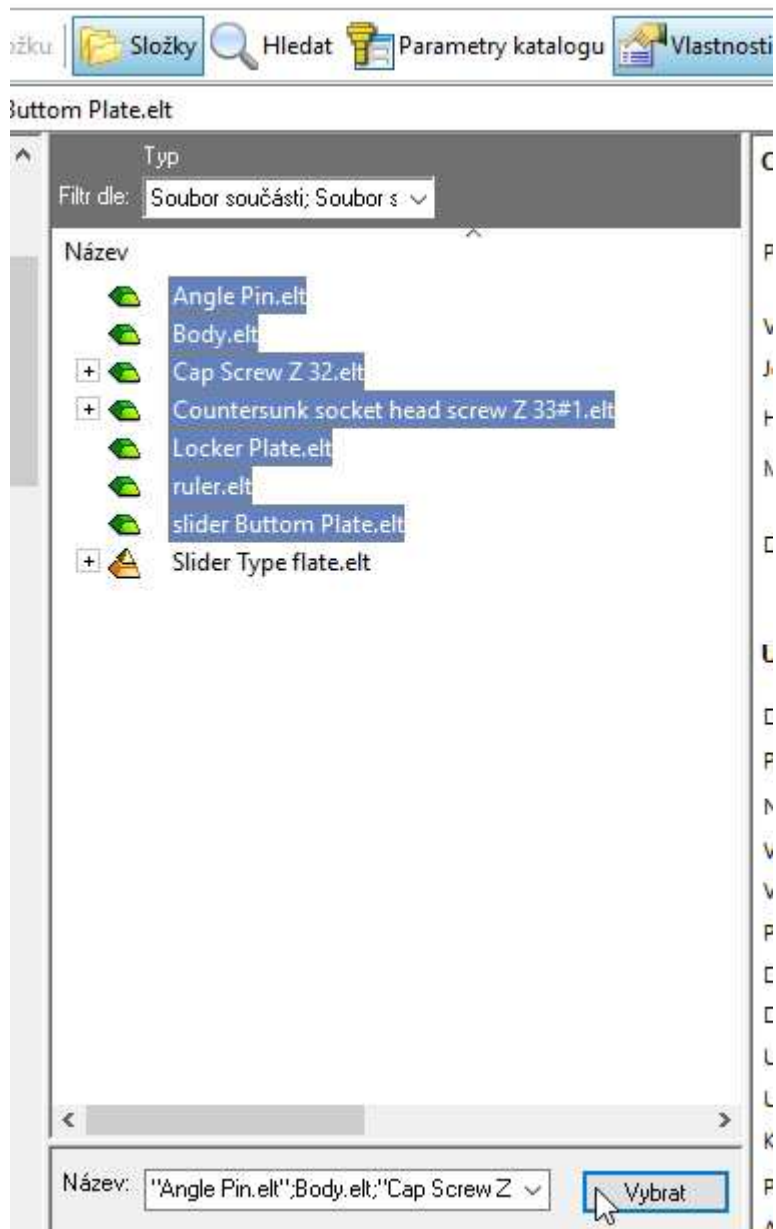
Zvolím si svou šablonu.



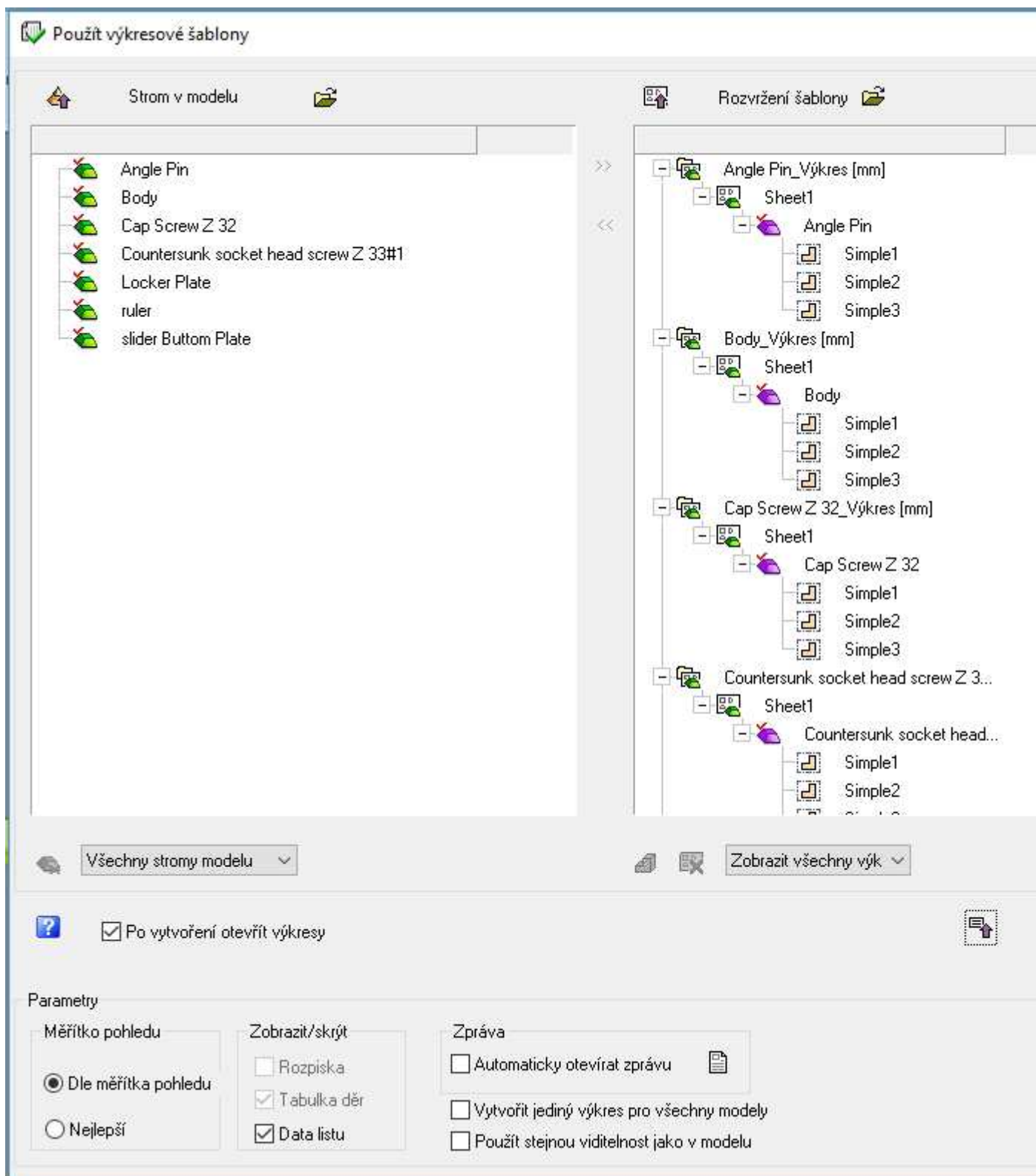
Použij tlačítko pro načtení modelů, ze kterých chci generovat výkresy.



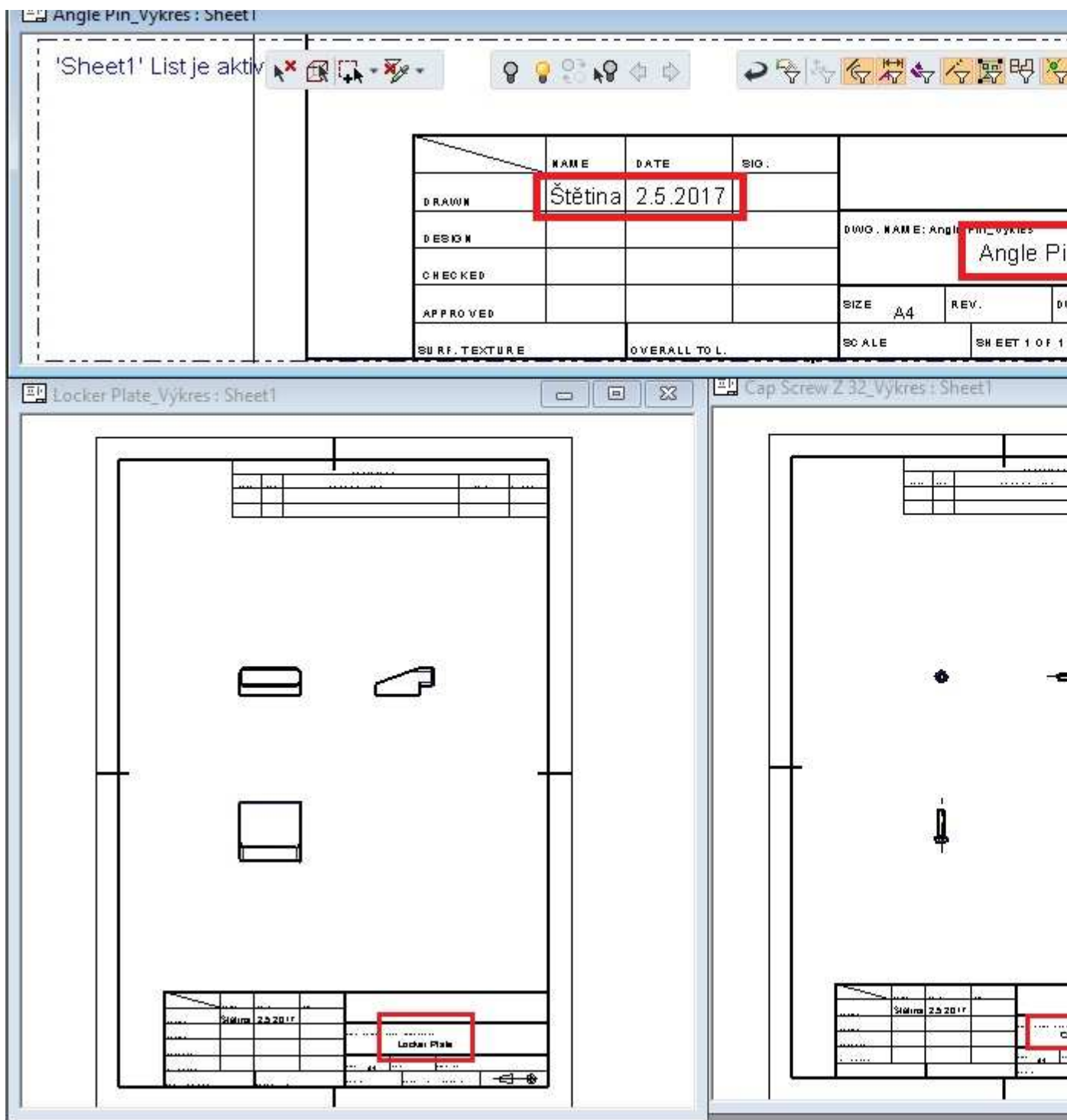
Vše, co chci, označím a dám vybrat.



Vlevo vidím načtené modely a vpravo, že na ně bude použita šablona.



Po zmáčknutí zelené ikony OK se automaticky vygenerují výkresy. Ve všech výkresech jsou základní tři pohledy, které jsem si vytvořil, jméno, datum a automaticky generovaný název součásti.



Pro získání jakýchkoli informací či technickou pomoc mě neváhejte kontaktovat na e-mailu jstetina@t-support.cz a nebo na telefonním čísle +420 739 592 527. Dále doporučuji navštěvovat naše stránky www.t-support.cz a sekci [... a něco navíc](#), kde se můžete dozvědět spoustu zajímavých informací.

S pozdravem a přáním dobré pracovní nálady
Jakub Štětina

M: +420 739 592 527
F: +420 235 355 378
T: +420 235 355 377
S: jakubstetina
E: jstetina@t-support.cz
W: www.t-support.cz
technology-support s.r.o.