

Od: jstetina@t-support.cz
Odesláno: 24. července 2017 12:57
Komu: 'Vlastimil Stanek'
Kopie: 'zdouskova@t-support.cz'; 'fmachara@t-support.cz'
Předmět: Cimatron, Postřehy pro uživatele 048, Automatické načtení šablony



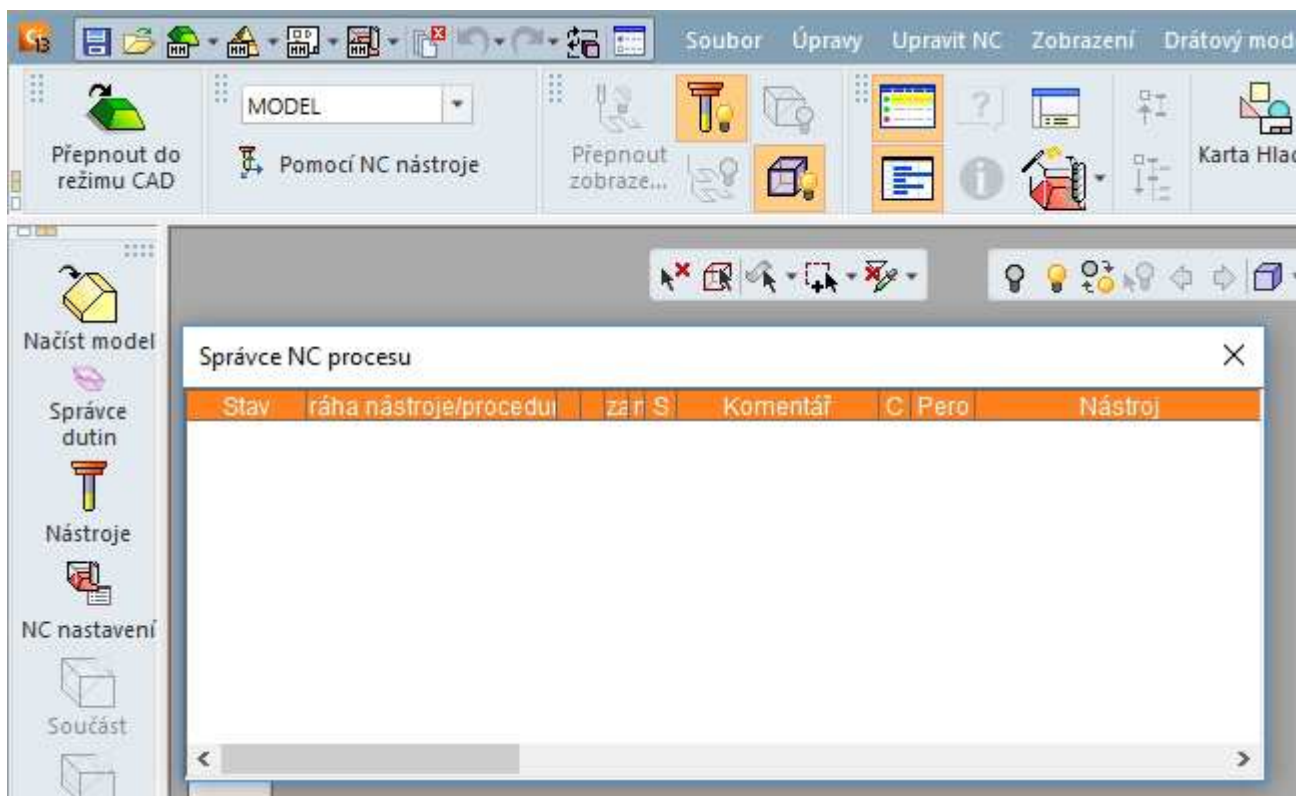
Cimatron®

Vážení uživatelé Cimatron,

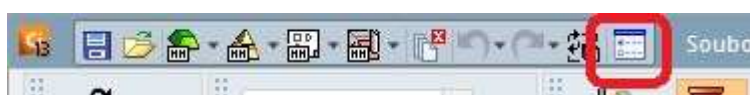
dovolte, abych vás pozval ke zhlédnutí nových Postřehů pro uživatele.

V předchozích kapitolách jsme si ukazovali nastavení a používání obráběcích šablon. Dnes si ukážeme, jak nastavit Cimatron, aby takovou šablonu automaticky nahrál při zapnutí nového projektu NC. Podoba šablony záleží čistě na uživateli, zda si chce jen zjednodušit založení projektu formou automatického načtení Cílové součásti a Polotovaru, či načtení všech možných procedur s následným vybráním, kterou proceduru použije a kterou smaže.

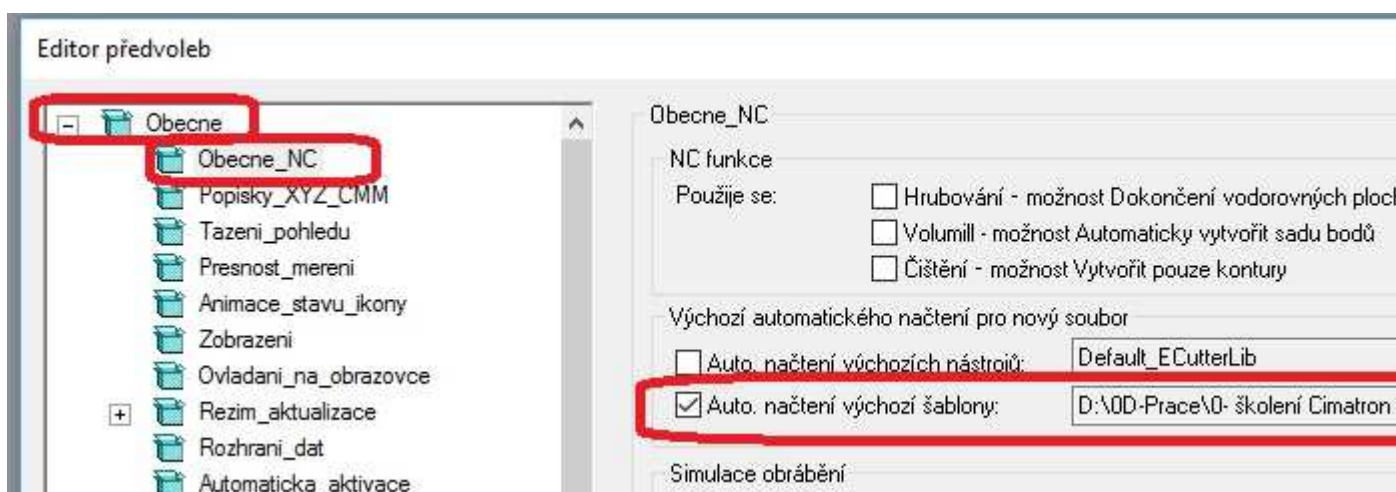
Zde jsem si založil projekt a nemám načtenou jakoukoli proceduru.



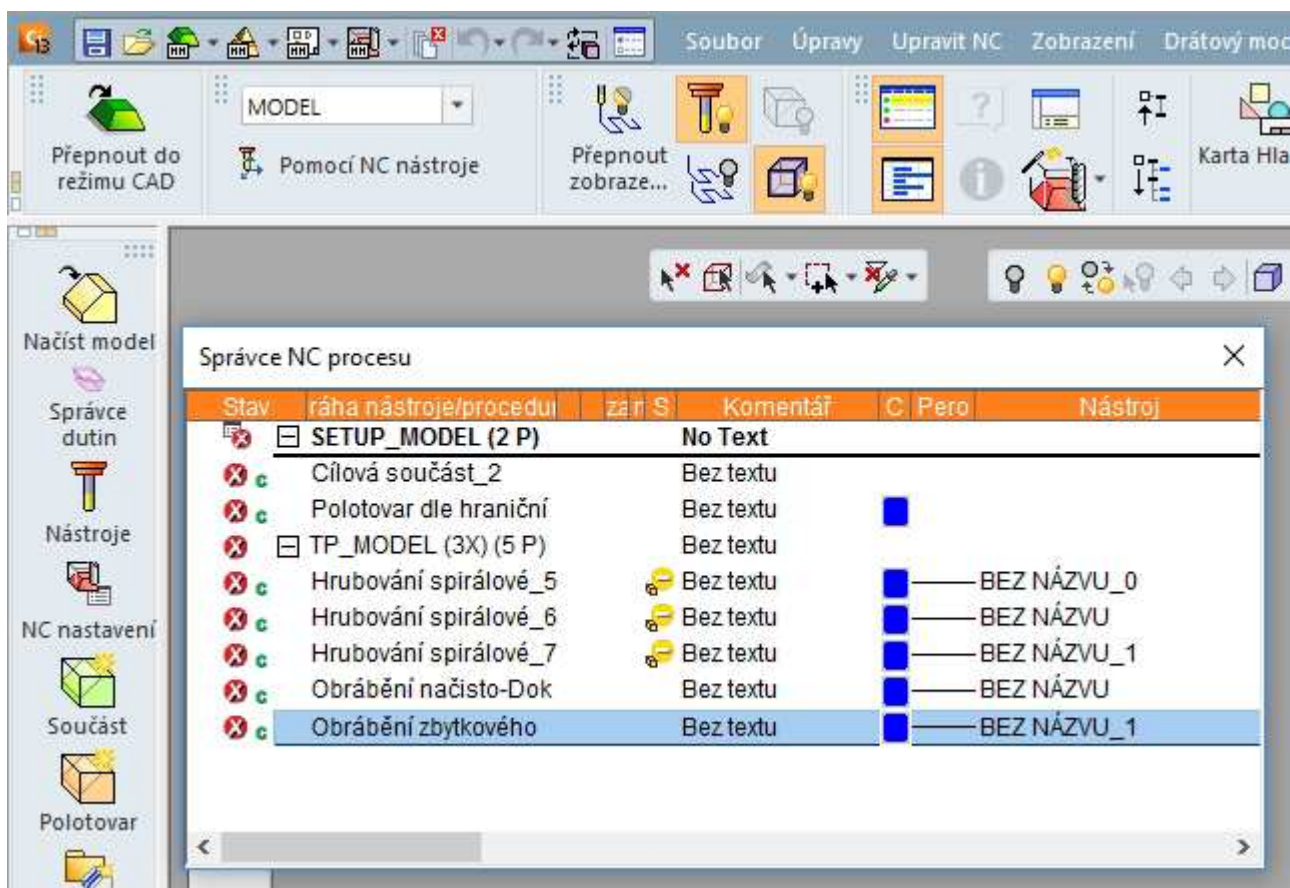
Nyní jdu do předvoleb Cimatronu.



Zde si zvolím Automatické načtení výchozí šablony a vyberu si ji.



Po zavření předchozího projektu a opětovném založení nového projektu se mi již moje šablona automaticky načte.



Pro získání jakýchkoli informací či technickou pomoc mě neváhejte kontaktovat na e-mailu jstetina@t-support.cz a nebo na telefonním čísle +420 739 592 527. Dále doporučuji navštěvovat naše stránky www.t-support.cz a sekci ... a něco navíc, kde se můžete dozvědět spoustu zajímavých informací.

S pozdravem a přáním dobré pracovní nálady
 Jakub Štětina



M: +420 739 592 527
 F: +420 235 355 378
 T: +420 235 355 377
 S: jakubstetina
 E: jstetina@t-support.cz
 W: www.t-support.cz
technology-support s.r.o.